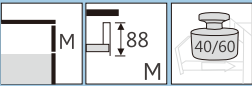


MAGIC-PRO

Система прямолинейных выдвижных ящиков серии HT11  
Низкий внутренний ящик: Высота M



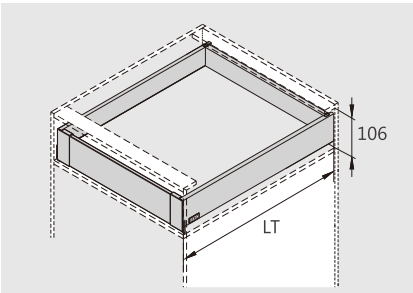
ИЗДЕЛИЕ



ОПИСАНИЕ

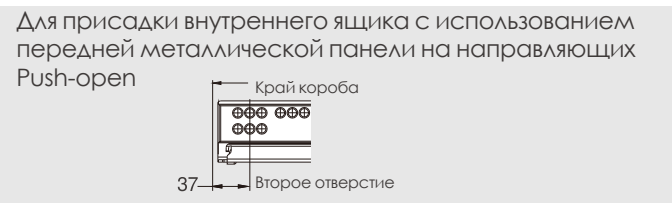
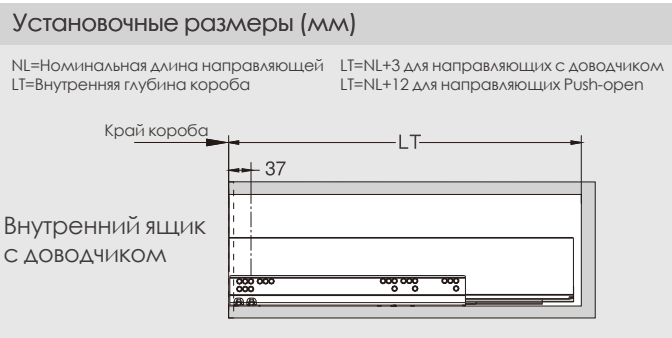
- Направляющие полного выдвижения
- Динамическая нагрузка: 40/60кг
- Установка и снятие ящика без инструмента
- Бесшумная работа направляющих со встроенной синхронизацией
- 3D регулировка: вверх/вниз +/-2 мм, влево/вправо +/-1.5 мм, регулировка наклона ящика: + 1.5, -2,5 мм
- Отделка: шелковый белый (E29), матовый серый (E30), глянцевый белый (E32), нержавеющая сталь (F04)
- Направляющие Push Open с предустановленным механизмом активации системы Push Open

ТРЕБОВАНИЯ К ПРОСТРАНСТВУ



LT=Внутренняя глубина шкафа  
LT=NL+3 Направляющие с доводчиком  
LT=NL+12 направляющие с системой Push-open

СХЕМА



Конфигурация корпуса			
Ширина корпуса/КВ (мм)	Синхронизация направляющих с доводчиком	Синхронизация Push-open	
300	—	○	— Не рекомендуем
350	—	○	
400	—	○	
450	—	○	
500	—	○	○ Рекомендуем
600	—	○	
800	○	●	● Очень рекомендуем
900	○	●	
1000	○	●	
1200	○	●	

Низкий внутренний выдвижной ящик

Готовый комплект			
Шелк. белый (E29) Мат.серый (E30) Нерж.сталь (F04)	Доводчик Арт.	Push-open * Арт.	Компл./уп
NL			
270 мм	HT112704Q11	HT612704Q11	1
300 мм	HT113004Q11	HT613004Q11	1
350 мм	HT113504Q11	HT613504Q11	1
400 мм	HT114004Q11	HT614004Q11	1
450 мм	HT114504Q11	HT614504Q11	1
500 мм	HT115004Q11	HT615004Q11	1
550 мм	HT115504Q11	HT615504Q11	1
600 мм	HT116004Q11	HT616004Q11	1

1 Направляющие (левая+правая)			
Оцинкованная сталь (F02)	Доводчик Арт.	Push-open * Арт.	
NL			
270 мм	HT102704H	HT102704GX	5
300 мм	HT103004H	HT103004GX	5
350 мм	HT103504H	HT103504GX	5
400 мм	HT104004H	HT104004GX	5
450 мм	HT104504H	HT104504GX	5
500 мм	HT105004H	HT105004GX	5
550 мм	HT105504H	HT105504GX	5
600 мм	HT106004H	HT106004GX	5

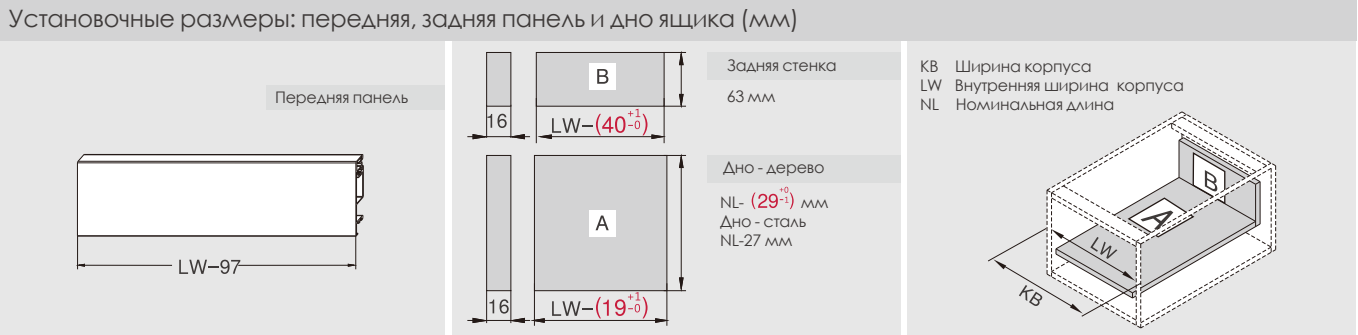
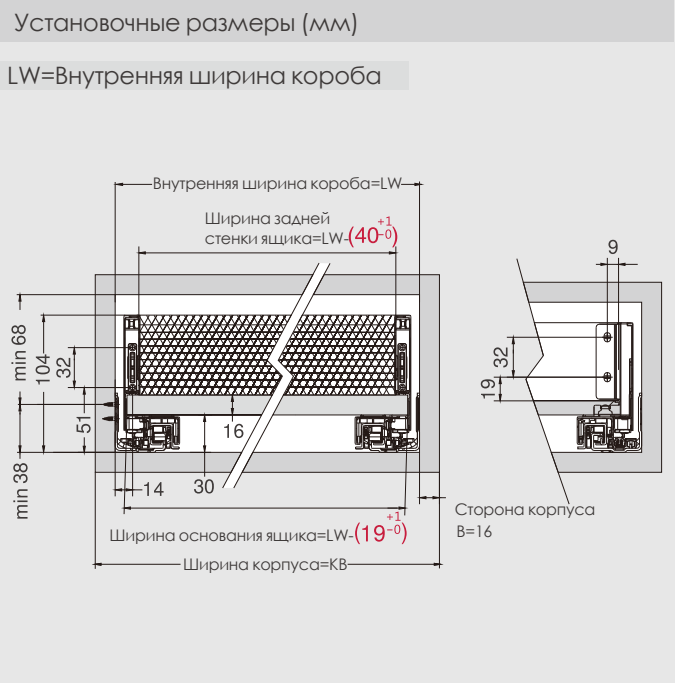
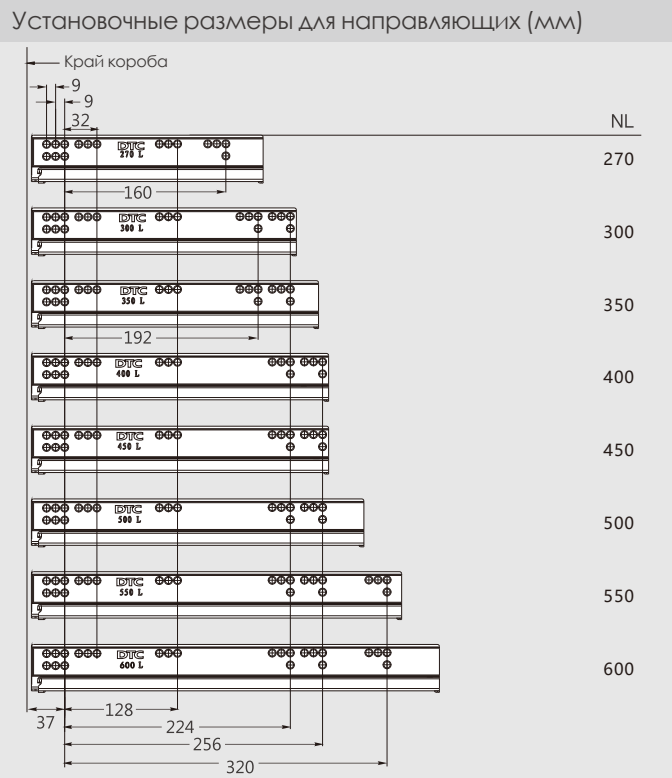
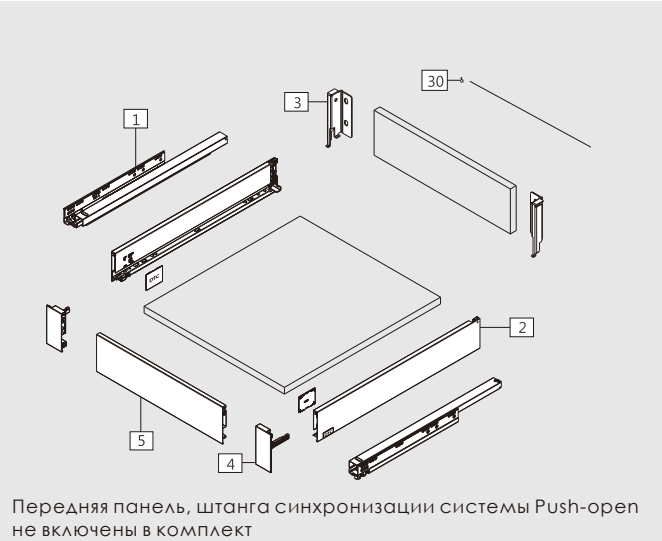
2 Боковины ящика и заглушки (левая+правая)			
Шелк. белый (E29) Мат.серый (E30) Нерж.сталь (F04)	Арт.	Компл./уп	
NL			
270 мм	HT112701		5
300 мм	HT113001		5
350 мм	HT113501		5
400 мм	HT114001		5
450 мм	HT114501		5
500 мм	HT115001		5
550 мм	HT115501		5
600 мм	HT116001		5

3 Крепление к задней стенке (правая+левая)			
Шелк. белый (E29) Мат.серый (E30) Хромированный (C01)	Арт.	Компл./уп	
	HT11031		60

4 Крепление фасада (правая+левая)			
Шелк. белый (E29) Мат.серый (E30) Нержавеющая сталь (F04)	Арт.	Компл./уп	
	HT11012		60

5 Передняя панель			
Внутренняя ширина шкафа LW-97	Размер: 1100мм	Шелк. белый (E29) Мат.серый (E30) Хромированный (C01)	Арт.
			HT10022
			Компл./уп 20

30 Штанга синхронизации системы Push-open			
Размер: 1100мм. Внутренняя ширина шкафа LW-167	Арт.	Компл./уп	
	GG0FH01		120

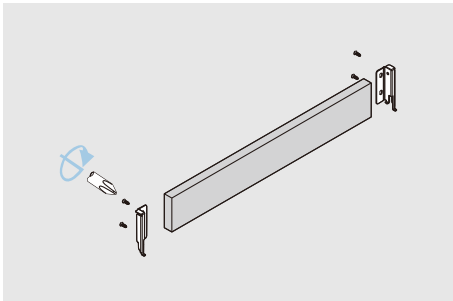


# МОНТАЖ И РЕГУЛИРОВКА

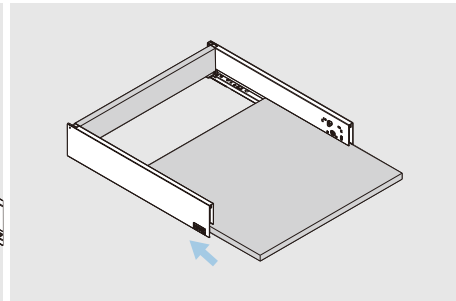
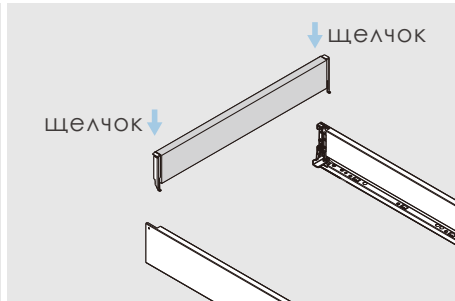
Установка и регулировка прямолинейных выдвижных ящиков  
Magic-Pro



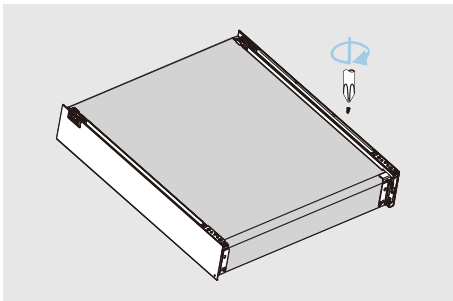
## Сборка ящика



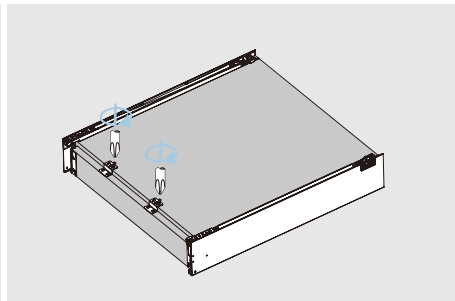
Сборка задней стенки ящика



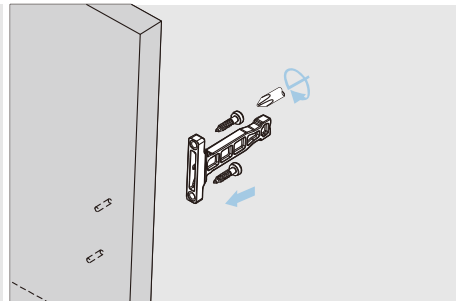
Сборка дна ящика



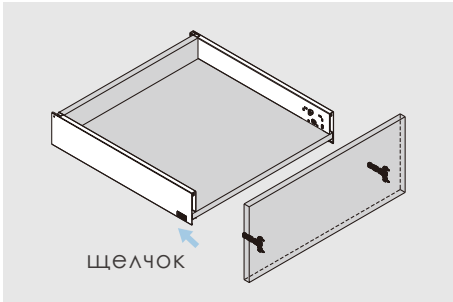
Крепежные винты



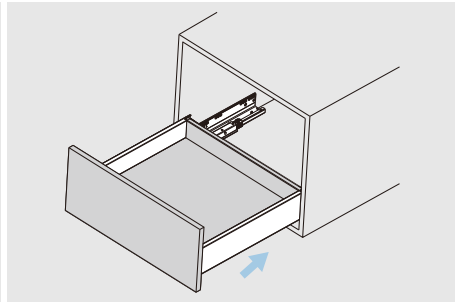
Рекомендуем использовать 2 ответные планки при ширине ящика более 400 мм



Сборка передней панели

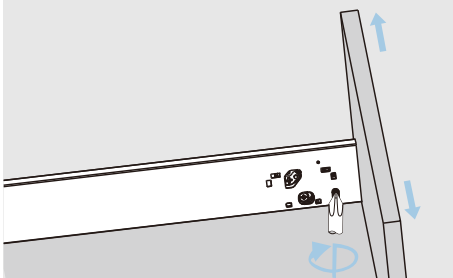


Сборка передней панели

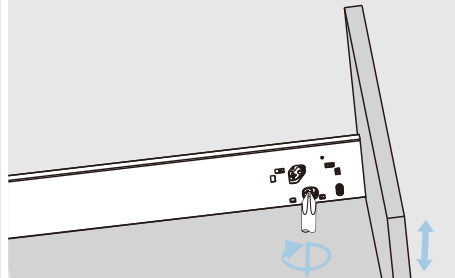


Задвиньте в корпус

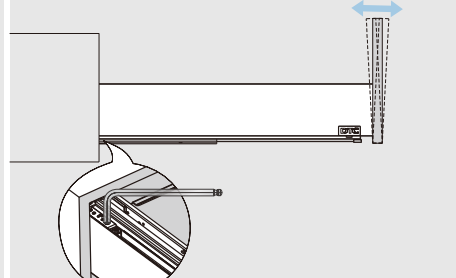
## Регулировка



Регулировка влево и вправо

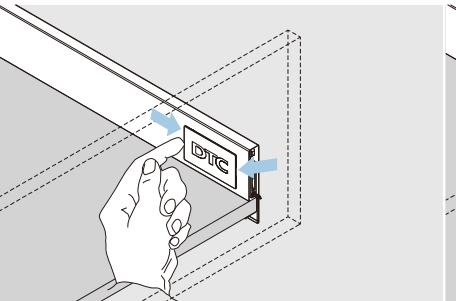


Регулировка вверх и вниз

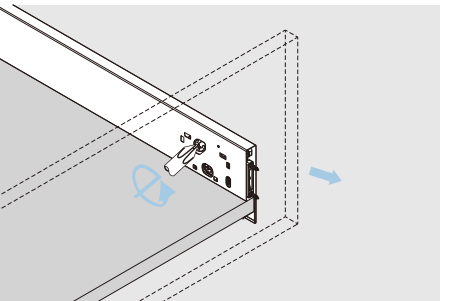


Регулировка наклона фасада ключом-шестигранником M3

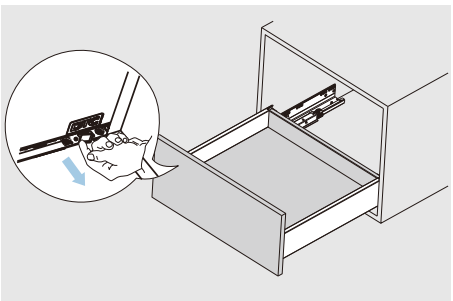
## Демонтаж ящика



Поднимите и вытащите заглушку

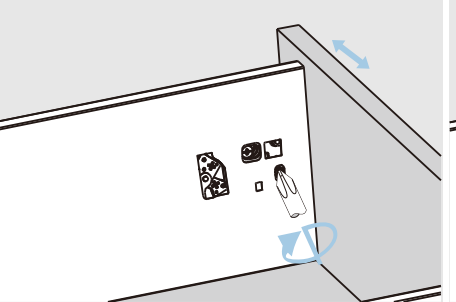


Поверните защелку отверткой чтобы снять фасад

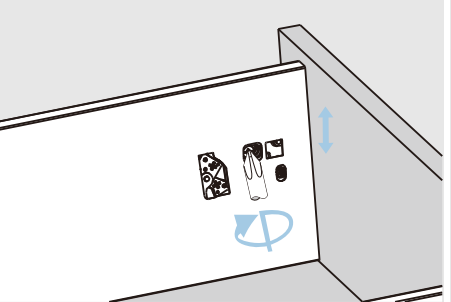


Нажмите на курки фиксаторов на дне ящика и выдвиньте ящик

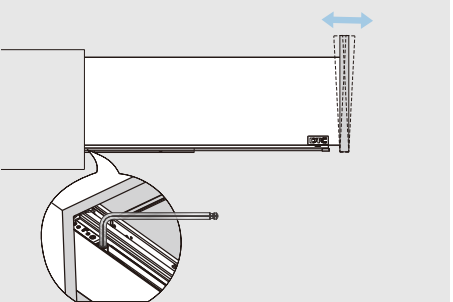
## Регулировка высокого ящика



Регулировка влево и вправо

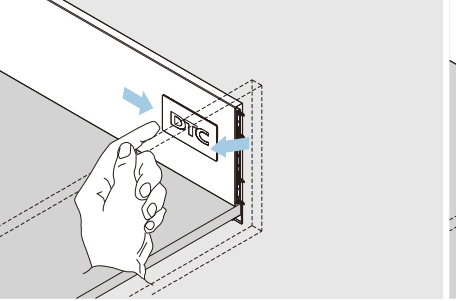


Регулировка вверх и вниз

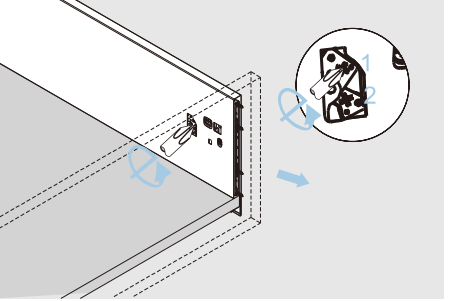


Регулировка наклона фасада ключом-шестигранником M3

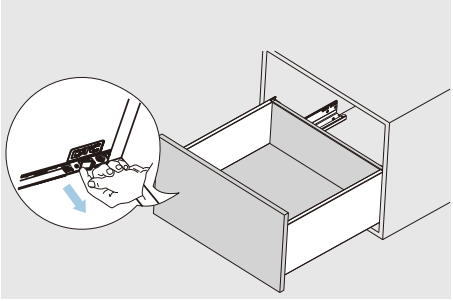
## Демонтаж высокого ящика



Поднимите и вытащите заглушку



Поверните отверткой защелку замка 1, а затем защелку 2 чтобы снять фасад



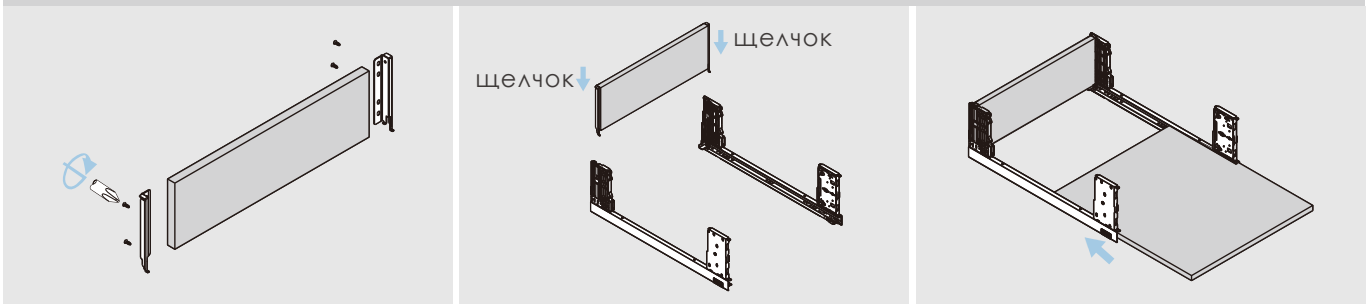
Нажмите на курки фиксаторов на дне ящика и выдвиньте ящик

# МОНТАЖ И РЕГУЛИРОВКА

Установка и регулировка прямолинейных выдвижных ящиков Magic-Pro

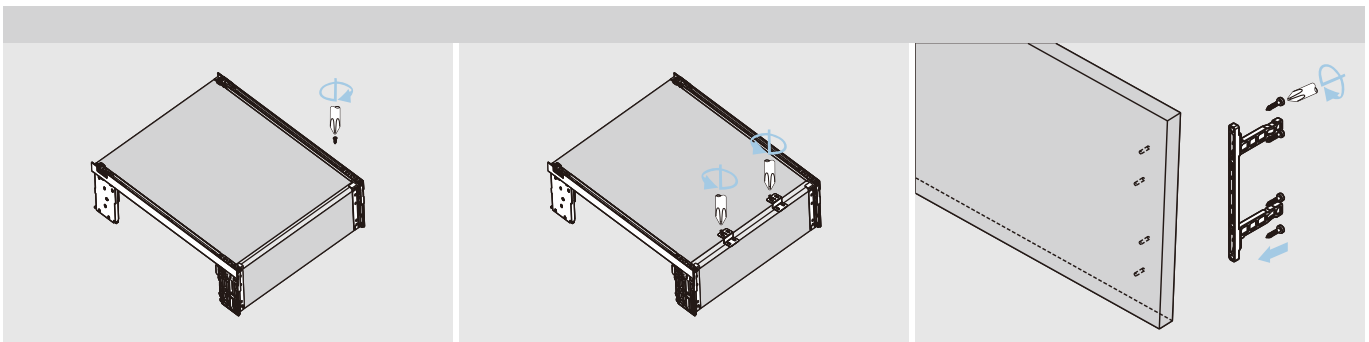


## Сборка ящика со стеклом



Сборка задней стенки

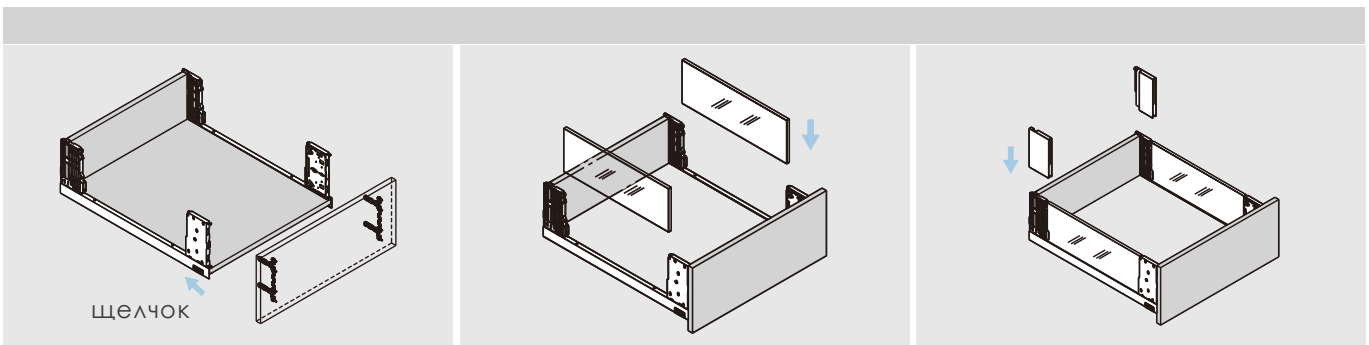
Сборка дна ящика



Крепежные винты

Рекомендуем использовать 2 ответные планки при ширине ящика более 400 мм

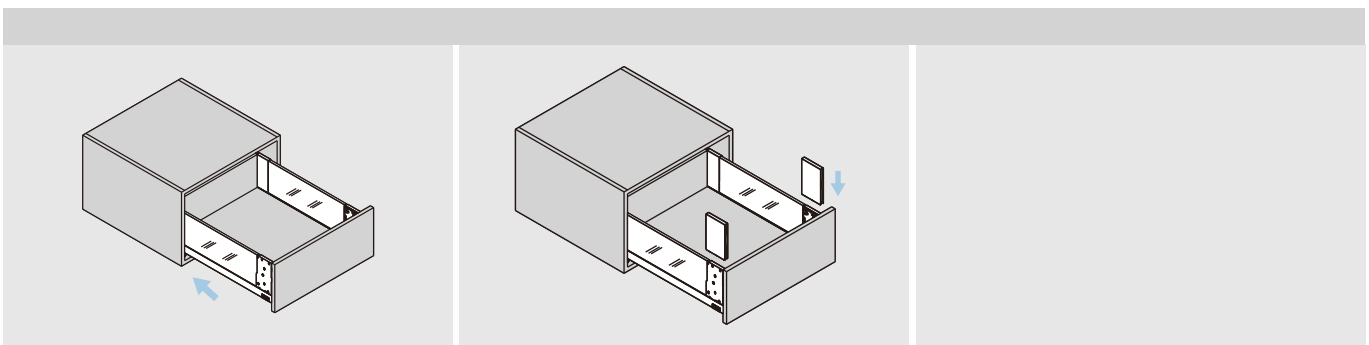
Сборка передней панели



Сборка передней панели

Установите боковины из стекла

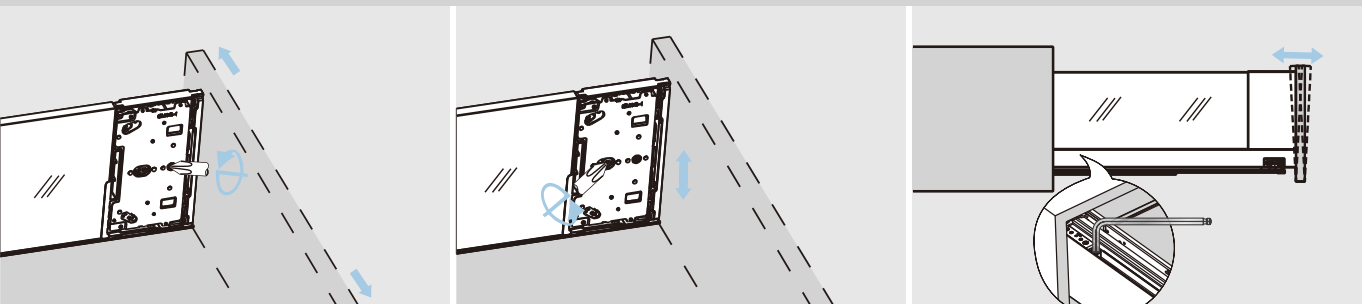
Установите задние заглушки



Задвиньте ящик в корпус

Установите передние заглушки

## Регулировка высокого ящика с боковинами со стеклянными вставками

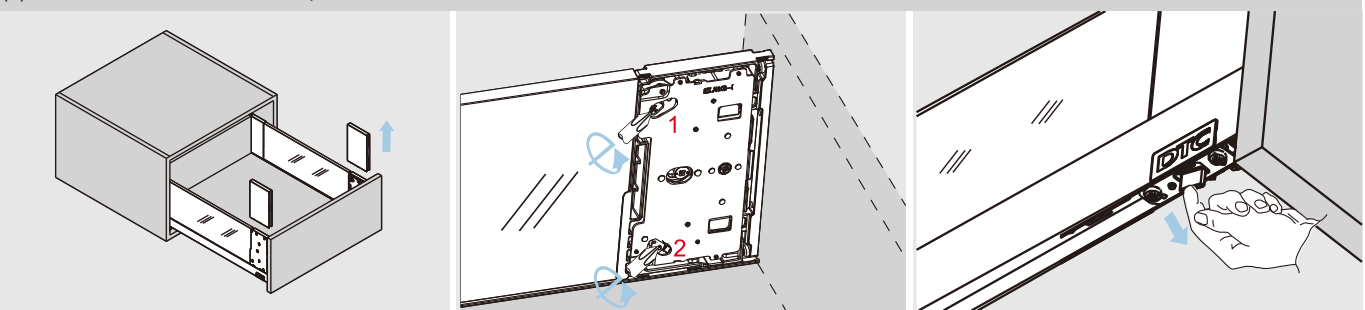


Регулировка влево и вправо

Регулировка вверх и вниз

Регулировка наклона фасада ключом-шестигранником M3

## Демонтаж высокого ящика с боковинами со стеклянными вставками

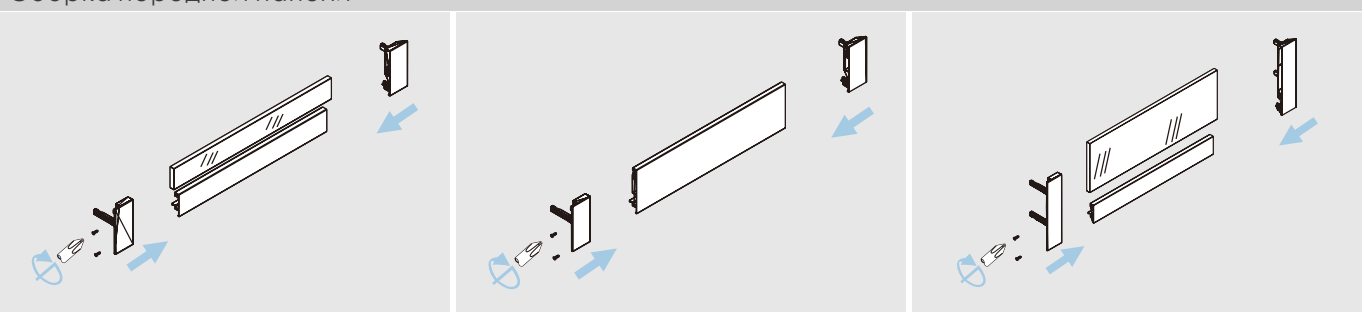


Установите передние заглушки

Поверните отверткой защелку замка 1, а затем защелку 2 чтобы снять фасад

Нажмите на курки фиксаторов на дне ящика и выдвиньте ящик

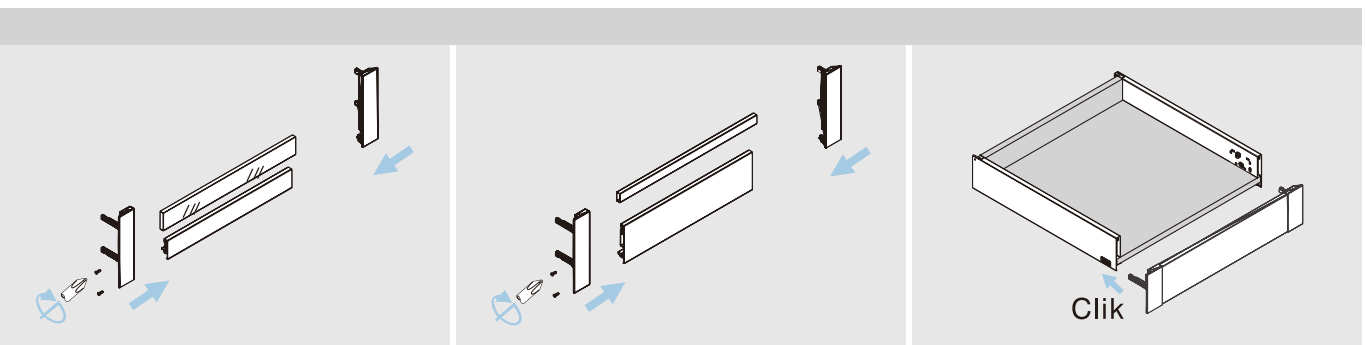
## Сборка передней панели



Сборка передней панели

Установите боковины из стекла

Установите задние заглушки



Сборка передней панели

Установите боковины из стекла

Установите задние заглушки