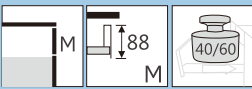


MAGIC-PRO

Система прямолинейных выдвижных ящиков серии HT11
Низкий внутренний ящик: Высота М



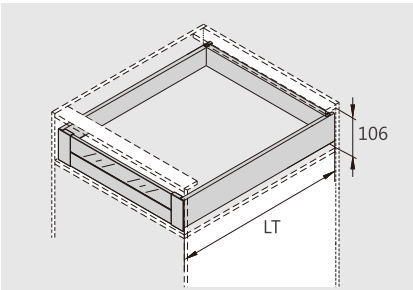
ИЗДЕЛИЕ



ОПИСАНИЕ

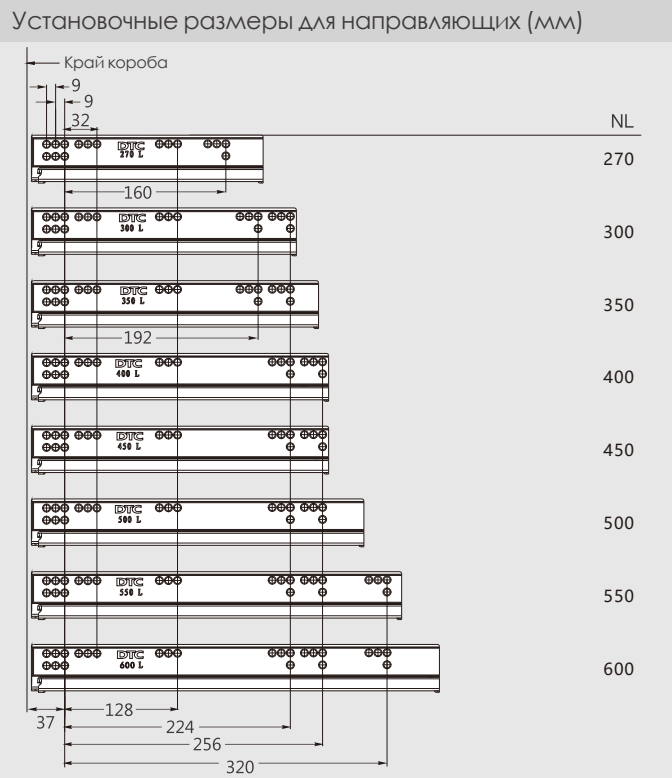
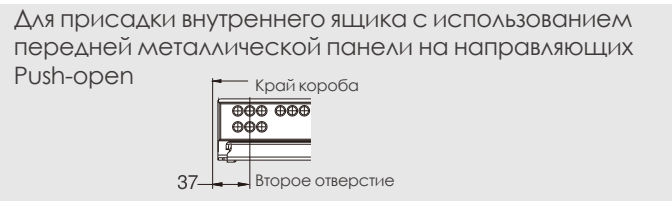
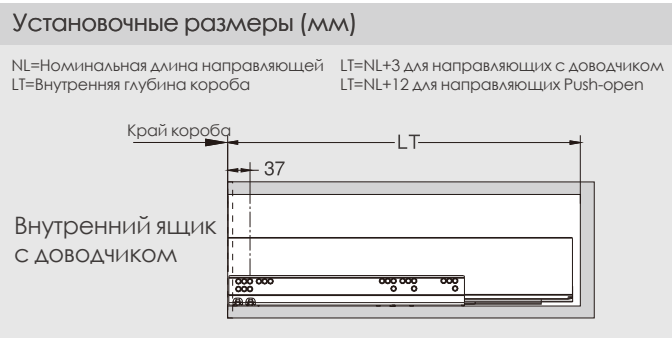
- Направляющие полного выдвижения
- Динамическая нагрузка: 40/60кг
- Установка и снятие ящика без инструмента
- Бесшумная работа направляющих со встроенной синхронизацией
- 3D регулировка: вверх/вниз +/-2 мм, влево/вправо +/-1.5 мм, регулировка наклона ящика: + 1.5, -2,5 мм
- Отделка: шелковый белый (E29), матовый серый (E30), глянцевый белый (E32), нержавеющая сталь (F04)

ТРЕБОВАНИЯ К ПРОСТРАНСТВУ



LT=Внутренняя глубина шкафа
LT=NL+3 Направляющие с доводчиком
LT=NL+12 направляющие с системой Push-open

СХЕМА



Конфигурация короба		
Ширина короба KB(мм)	С доводчиком	Push-open
300	—	○
350	—	○
400	—	○
450	—	○
500	—	○
600	—	○
800	○	●
900	○	●
1000	○	●
1200	○	●

24 Передняя стеклянная боковина 10мм		
Стекло (G01) Матовое стекло(G02) Фигурное стекло (G03)		
KB	№ арт.	Шт/уп
300мм	HT11062300	10
350мм	HT11062350	10
400мм	HT11062400	10
450мм	HT11062450	10
500мм	HT11062500	10
600мм	HT11062600	10
800мм	HT11062800	10
900мм	HT11062900	10
1000мм	HT110621000	10
1200мм	HT110621200	10

Толщина боковин корпуса: B=16мм. Для корпуса с разным стенками с толщиной 18 или 19 мм. требуется индивидуальный стеклянный фасад.

Низкий внутренний выдвижной ящик со стеклянной вставкой на передней панели

Готовый комплект		
Шелк.белый (E29)Мат.серый (E30)Нерж.сталь (F04)		
NL	Доводчик Арт.	Push-open Арт. Компл/уп
270 мм	HT112704Q21	HT612704Q21 1
300 мм	HT113004Q21	HT613004Q21 1
350 мм	HT113504Q21	HT613504Q21 1
400 мм	HT114004Q21	HT614004Q21 1
450 мм	HT114504Q21	HT614504Q21 1
500 мм	HT115004Q21	HT615004Q21 1
550 мм	HT115504Q21	HT615504Q21 1
600 мм	HT116004Q21	HT616004Q21 1

1 Направляющие (левая+правая)		
Оцинкованная сталь (F02)		
NL	Доводчик Арт.	Push-open Арт. Компл/уп
270 мм	HT102704H	HT102704GX 5
300 мм	HT103004H	HT103004GX 5
350 мм	HT103504H	HT103504GX 5
400 мм	HT104004H	HT104004GX 5
450 мм	HT104504H	HT104504GX 5
500 мм	HT105004H	HT105004GX 5
550 мм	HT105504H	HT105504GX 5
600 мм	HT106004H	HT106004GX 5

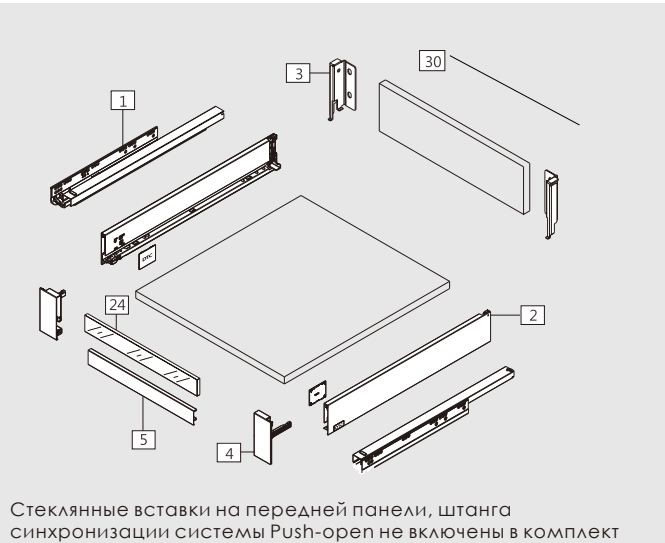
2 Боковины ящика и заглушки (левая+правая)		
Шелк.белый (E29) Мат.серый (E30)Нерж.сталь (F04)		
NL	Арт.	Компл/уп
270 мм	HT112701	5
300 мм	HT113001	5
350 мм	HT113501	5
400 мм	HT114001	5
450 мм	HT114501	5
500 мм	HT115001	5
550 мм	HT115501	5
600 мм	HT116001	5

3 Крепление задней стенки (правая+левая)		
Шелк.белый (E29) Мат.серый (E30) Хромированный (C01)		
Арт.	HT11031	60
Компл/уп		

4 Крепление фасада (правая+левая)		
Шелк.белый(E29) Мат.серый (E30) Нержавеющая сталь(F04)		
Арт.	HT11013	60
Компл/уп		

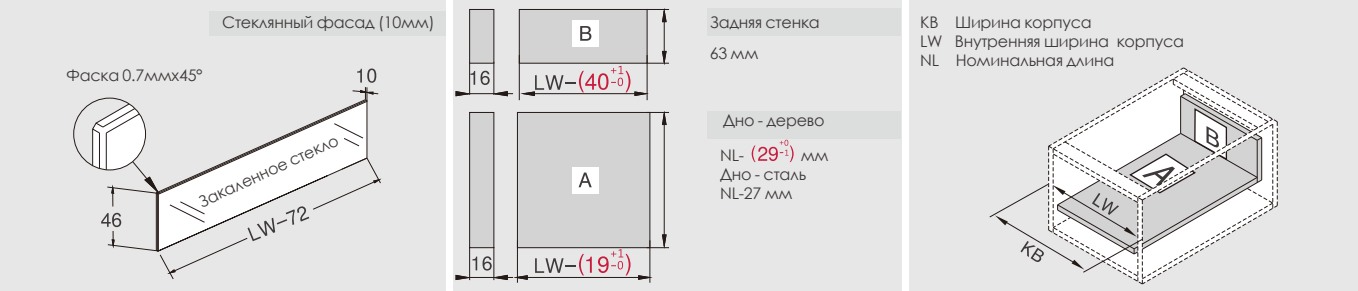
5 Передняя панель		
Внутренняя ширина шкафа LW-97 Размер:1100мм		
Шелк.белый (E29) Мат.серый (E30) Хромированный (C01)		
Арт.	HT10021	20
Компл/уп		

30 Штанга синхронизации системы Push-open		
Размер:1100мм. Внутренняя ширина шкафа LW-167		
Арт.	GG0FH01	120
Компл/уп		



Стеклянные вставки на передней панели, штанга синхронизации системы Push-open не включены в комплект

Установочные размеры: передняя, задняя панель и дно ящика (мм)

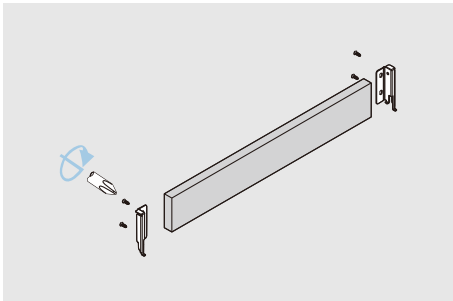


МОНТАЖ И РЕГУЛИРОВКА

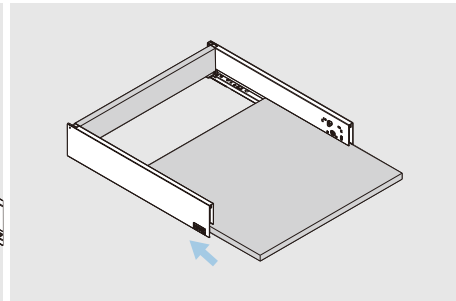
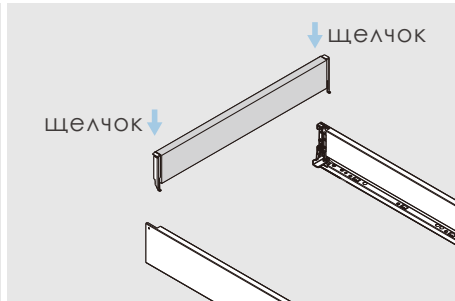
Установка и регулировка прямолинейных выдвижных ящиков
Magic-Pro



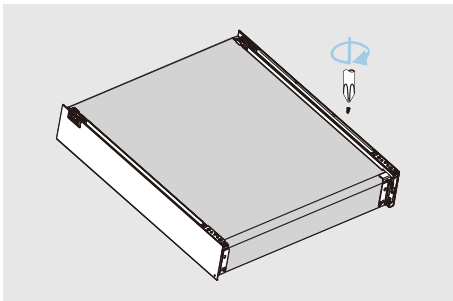
Сборка ящика



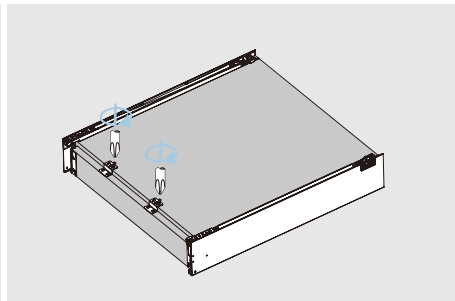
Сборка задней стенки ящика



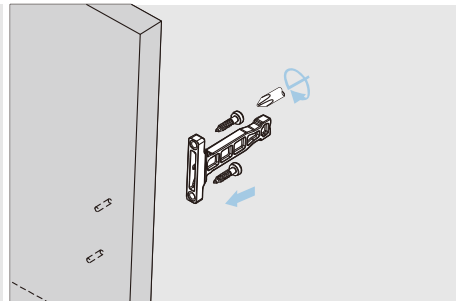
Сборка дна ящика



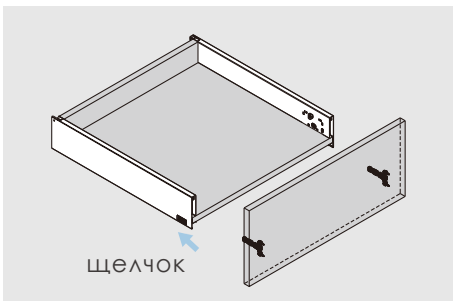
Крепежные винты



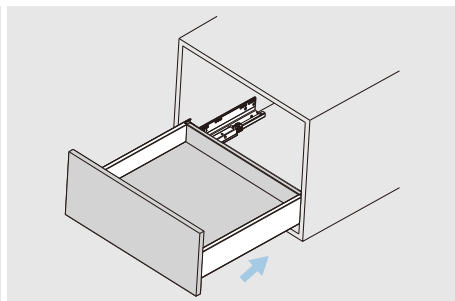
Рекомендуем использовать 2 ответные планки при ширине ящика более 400 мм



Сборка передней панели

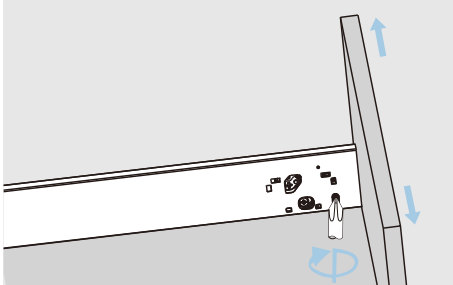


Сборка передней панели

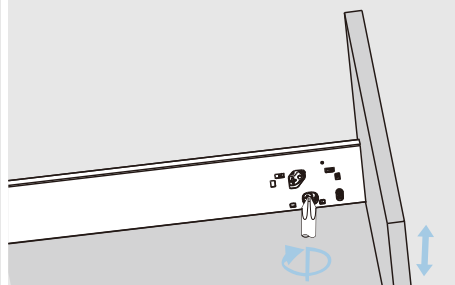


Задвиньте в корпус

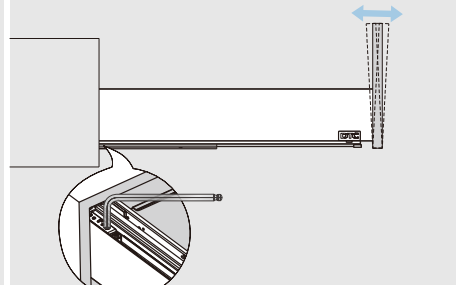
Регулировка



Регулировка влево и вправо

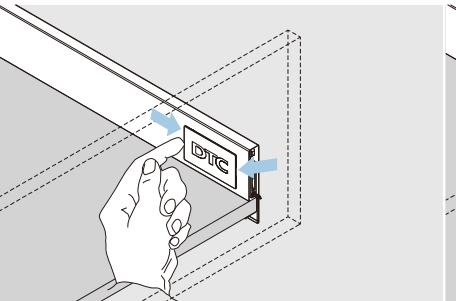


Регулировка вверх и вниз

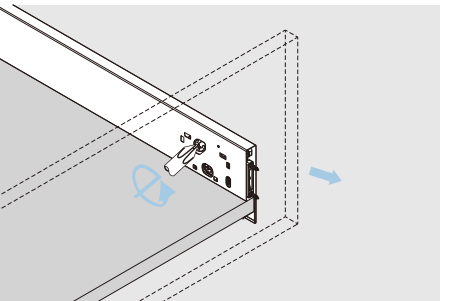


Регулировка наклона фасада ключом-шестигранником M3

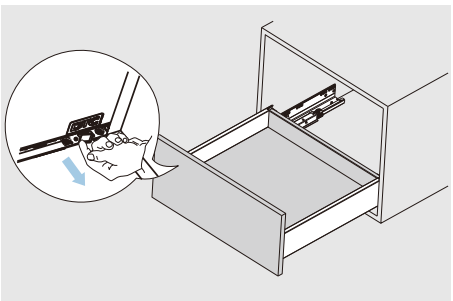
Демонтаж ящика



Поднимите и вытащите заглушку

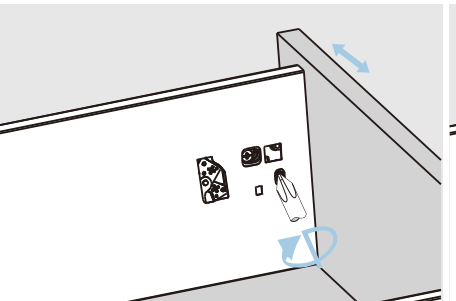


Поверните защелку отверткой чтобы снять фасад

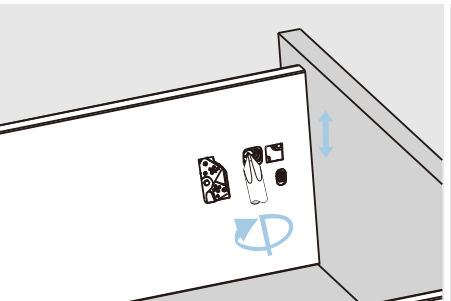


Нажмите на курки фиксаторов на дне ящика и выдвиньте ящик

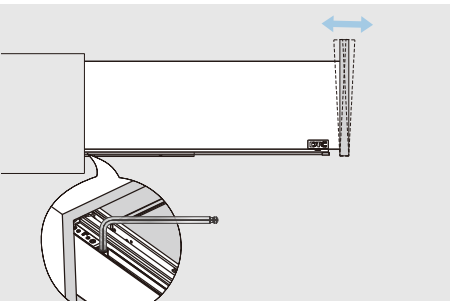
Регулировка высокого ящика



Регулировка влево и вправо

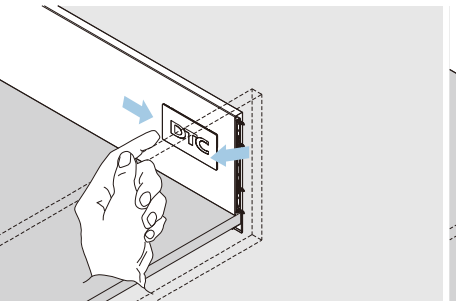


Регулировка вверх и вниз

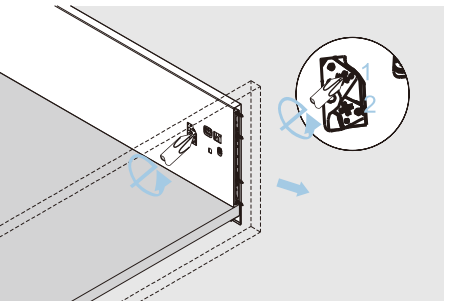


Регулировка наклона фасада ключом-шестигранником M3

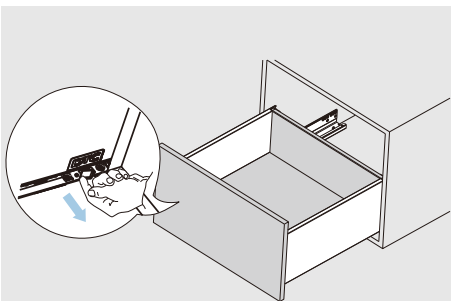
Демонтаж высокого ящика



Поднимите и вытащите заглушку



Поверните отверткой защелку замка 1, а затем защелку 2 чтобы снять фасад



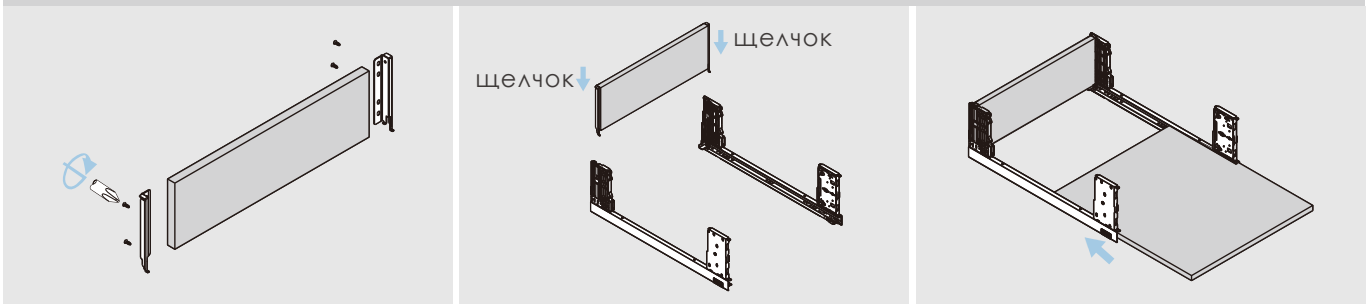
Нажмите на курки фиксаторов на дне ящика и выдвиньте ящик

МОНТАЖ И РЕГУЛИРОВКА

Установка и регулировка прямолинейных выдвижных ящиков Magic-Pro

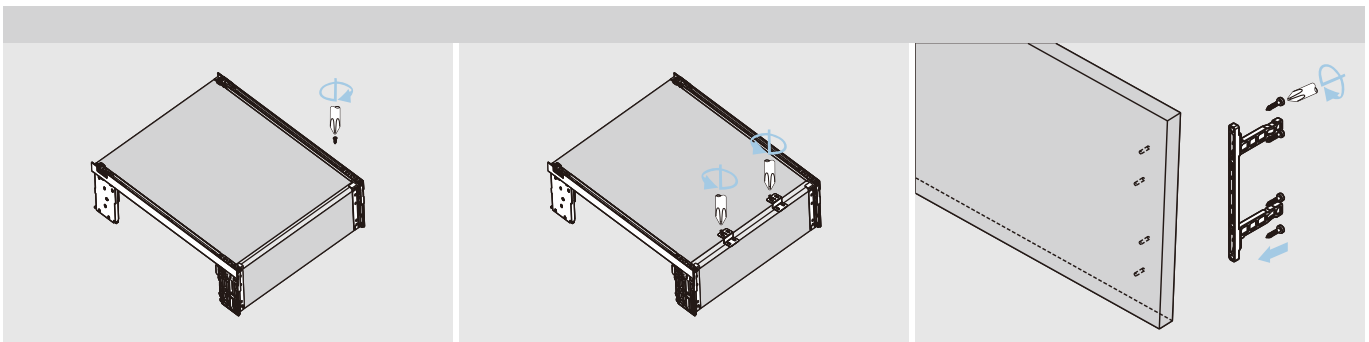


Сборка ящика со стеклом



Сборка задней стенки

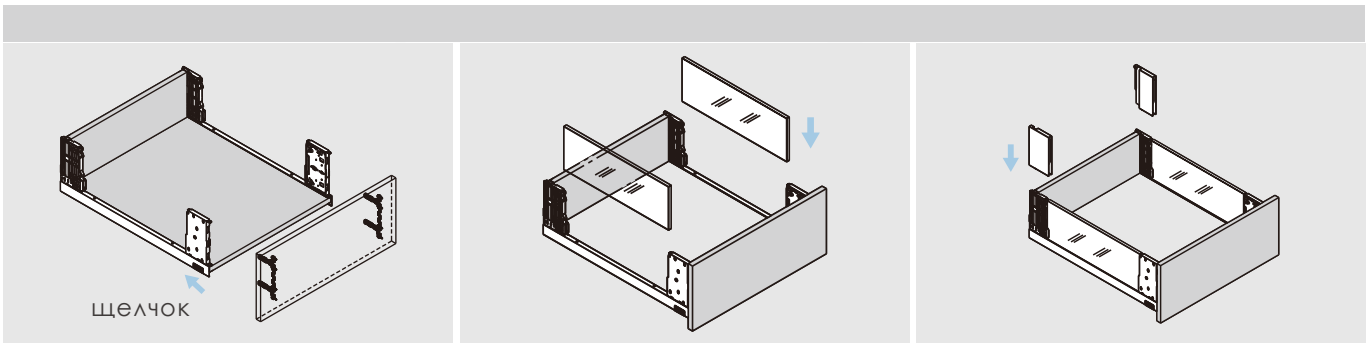
Сборка дна ящика



Крепежные винты

Рекомендуем использовать 2 ответные планки при ширине ящика более 400 мм

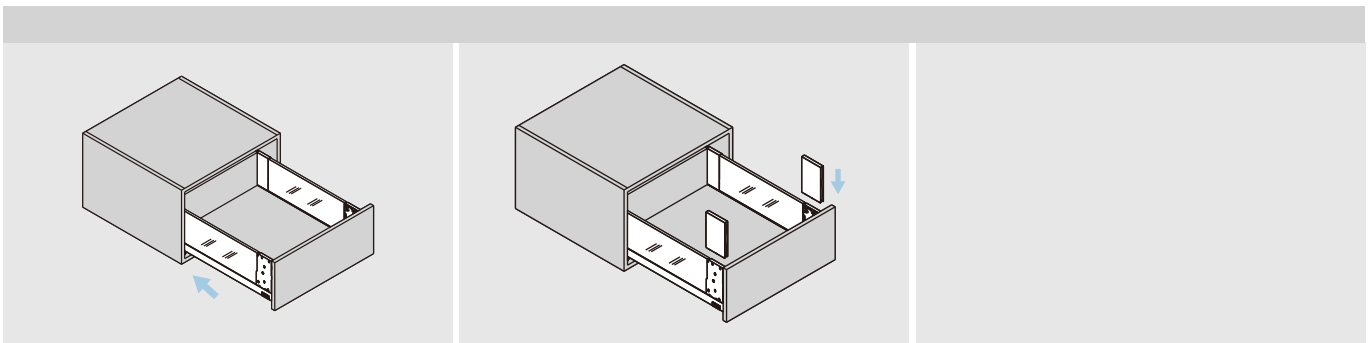
Сборка передней панели



Сборка передней панели

Установите боковины из стекла

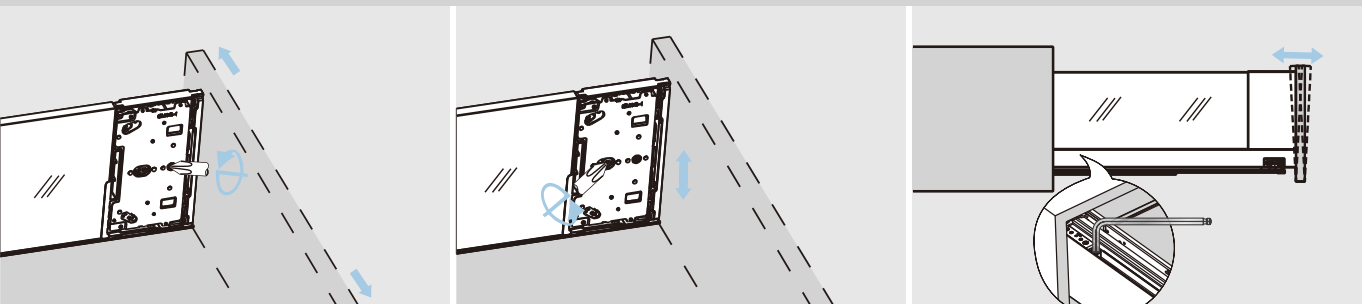
Установите задние заглушки



Задвиньте ящик в корпус

Установите передние заглушки

Регулировка высокого ящика с боковинами со стеклянными вставками

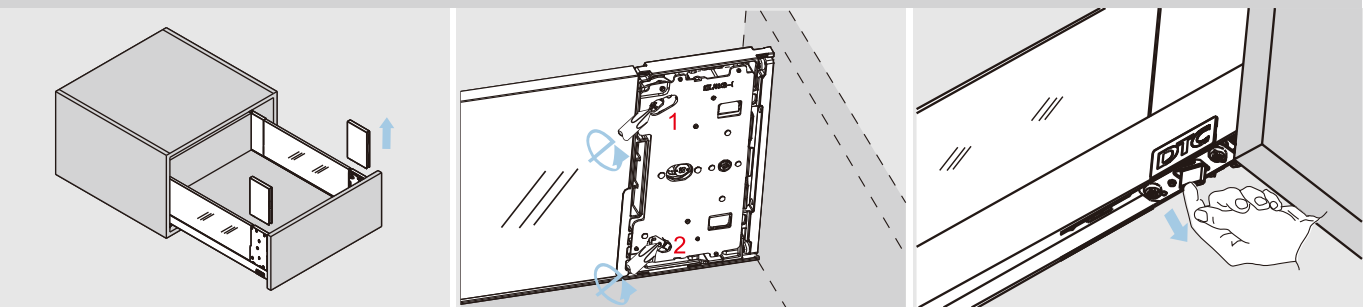


Регулировка влево и вправо

Регулировка вверх и вниз

Регулировка наклона фасада ключом-шестигранником M3

Демонтаж высокого ящика с боковинами со стеклянными вставками

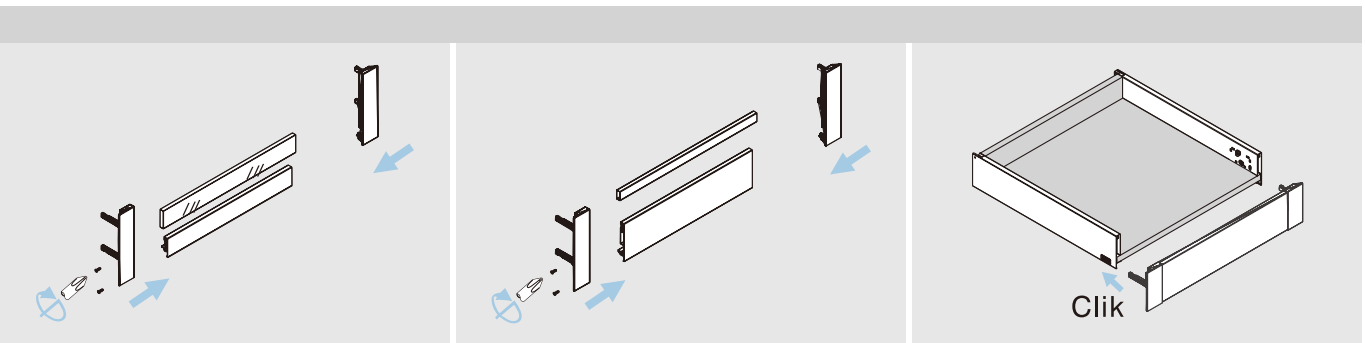
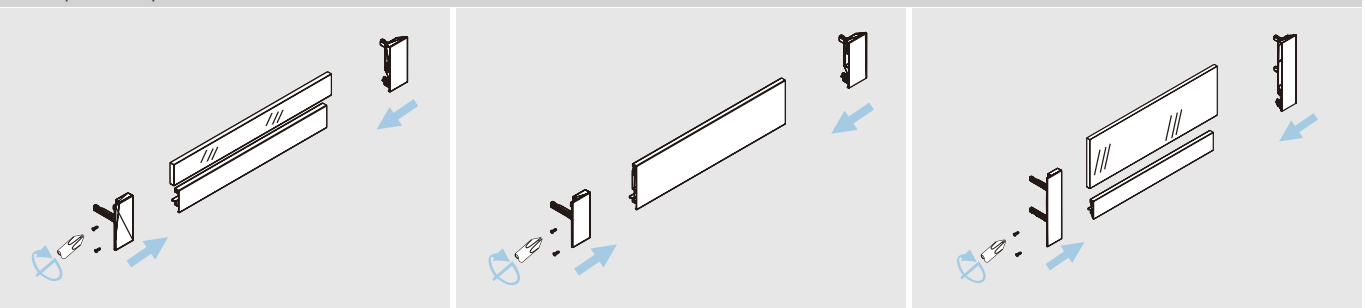


Установите передние заглушки

Поверните отверткой защелку замка 1, а затем защелку 2 чтобы снять фасад

Нажмите на курки фиксаторов на дне ящика и выдвиньте ящик

Сборка передней панели



Сборка передней панели

Установите боковины из стекла

Установите задние заглушки