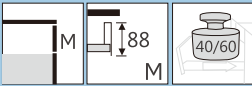


MAGIC-PRO

Система прямолинейных выдвижных ящиков серии HT11
Низкий внутренний ящик: Высота М



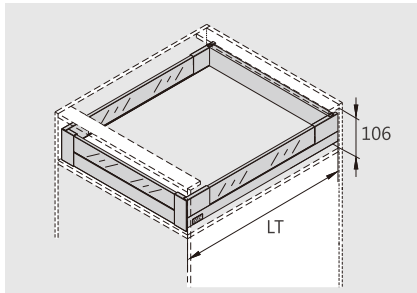
ИЗДЕЛИЕ



ОПИСАНИЕ

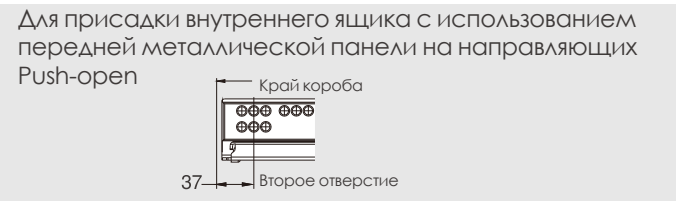
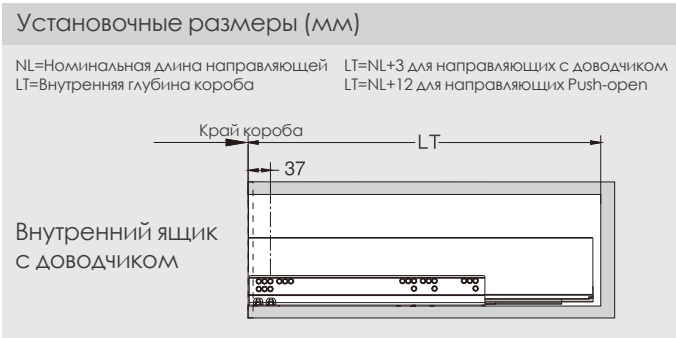
- Направляющие полного выдвижения
- Динамическая нагрузка: 40/60кг
- Установка и снятие ящика без инструмента
- Бесшумная работа направляющих со встроенной синхронизацией
- 3D регулировка: вверх/вниз +/-2 мм, влево/вправо +/-1.5 мм, регулировка наклона ящика: + 1.5, -2,5 мм
- Отделка: шелковый белый (E29), матовый серый (E30), глянцевый белый (E32), нержавеющая сталь (F04)

ТРЕБОВАНИЯ К ПРОСТРАНСТВУ

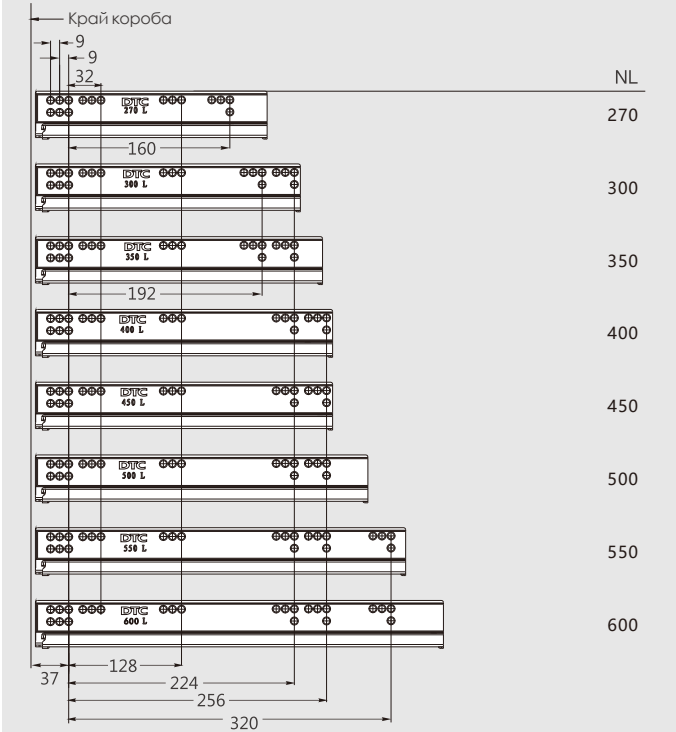


LT=Внутренняя глубина шкафа
LT=NL+3 Направляющие с доводчиком
LT=NL+12 направляющие с системой Push-open

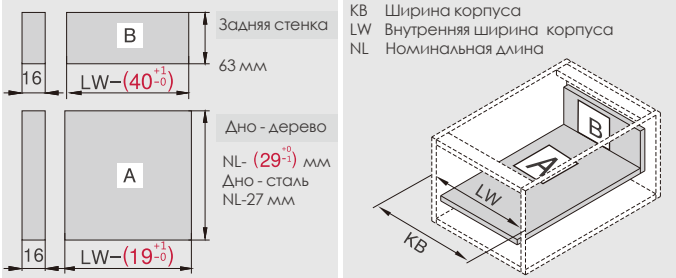
СХЕМА



Установочные размеры для направляющих (мм)



Установочные размеры: задняя панель и дно ящика (мм)



Конфигурация корпуса

Ширина корпуса KB(мм)	С доводчиком	Push-open
300	—	○
350	—	○
400	—	○
450	—	○
500	—	○
600	—	○
800	○	●
900	○	●
1000	○	●
1200	○	●

24 Передняя стеклянная боковина 10мм

Стекло (G01) Матовое стекло(G02) Фигурное стекло (G03)

KB	№ арт.	Шт/уп
300мм	HT11062300	10
350мм	HT11062350	10
400мм	HT11062400	10
450мм	HT11062450	10
500мм	HT11062500	10
600мм	HT11062600	10
800мм	HT11062800	10
900мм	HT11062900	10
1000мм	HT110621000	10
1200мм	HT110621200	10

Толщина боковин корпуса: B=16мм. Для корпуса с разным стенками с толщиной 18 или 19 мм.требуется индивидуальный стеклянный фасад.

Низкий внутренний выдвижной ящик с передними и боковыми стеклянными вставками

Готовый комплект

NL	Доводчик Арт.	Push-open Арт.	Компл/уп
270 мм	HT112704Q22	HT612704Q22	1
300 мм	HT113004Q22	HT613004Q22	1
350 мм	HT113504Q22	HT613504Q22	1
400 мм	HT114004Q22	HT614004Q22	1
450 мм	HT114504Q22	HT614504Q22	1
500 мм	HT115004Q22	HT615004Q22	1
550 мм	HT115504Q22	HT615504Q22	1
600 мм	HT116004Q22	HT616004Q22	1

Направляющие (левая+правая)

NL	Доводчик Арт.	Push-open Арт.	Компл/уп
270 мм	HT102704H	HT102704GX	5
300 мм	HT103004H	HT103004GX	5
350 мм	HT103504H	HT103504GX	5
400 мм	HT104004H	HT104004GX	5
450 мм	HT104504H	HT104504GX	5
500 мм	HT105004H	HT105004GX	5
550 мм	HT105504H	HT105504GX	5
600 мм	HT106004H	HT106004GX	5

Боковины ящика и заглушки (левая+правая)

NL	Арт.	Компл/уп
270 мм	HT112702	5
300 мм	HT113002	5
350 мм	HT113502	5
400 мм	HT114002	5
450 мм	HT114502	5
500 мм	HT115002	5
550 мм	HT115502	5
600 мм	HT116002	5

Заглушки передние (правая+левая)

Арт.	Компл/уп
HT11063	60

Заглушки задние (правая+левая)

Арт.	Компл/уп
HT11064	60

Крепление к задней стенке (правая+левая)

Арт.	Компл/уп
HT11031	60

Крепление фасада (правая+левая)

Арт.	Компл/уп
HT11013	60

Стекло (G01) матовое стекло (G02) Фигурное стекло (G03)

NL	Арт.	Компл/уп
270 мм	HT11061270	10
300 мм	HT11061300	10
350 мм	HT11061350	10
400 мм	HT11061400	10
450 мм	HT11061450	10
500 мм	HT11061500	10
550 мм	HT11061550	10
600 мм	HT11061600	10

Передняя панель

Арт.	Компл/уп
HT10021	13

Штанга синхронизации системы Push-open

Арт.	Компл/уп
GG0FH01	120

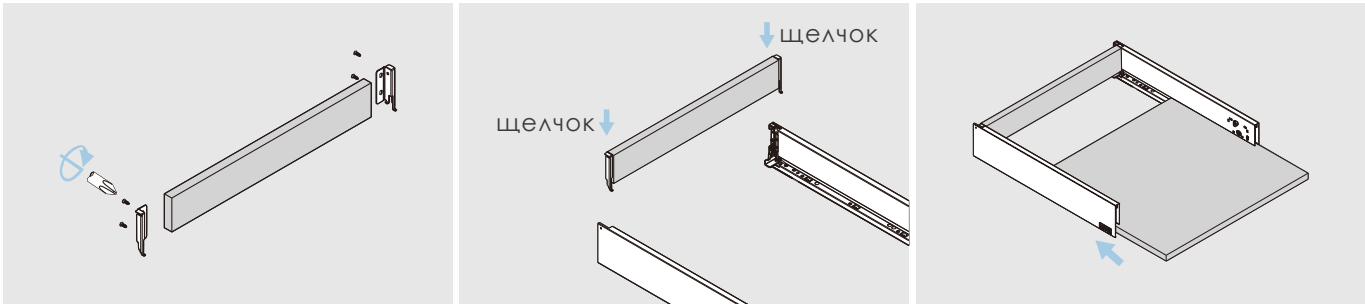
Стеклые боковины, стеклные вставки на передней панели штанга синхронизации системы Push-open не включены в комплект

МОНТАЖ И РЕГУЛИРОВКА

Установка и регулировка прямолинейных выдвижных ящиков
Magic-Pro

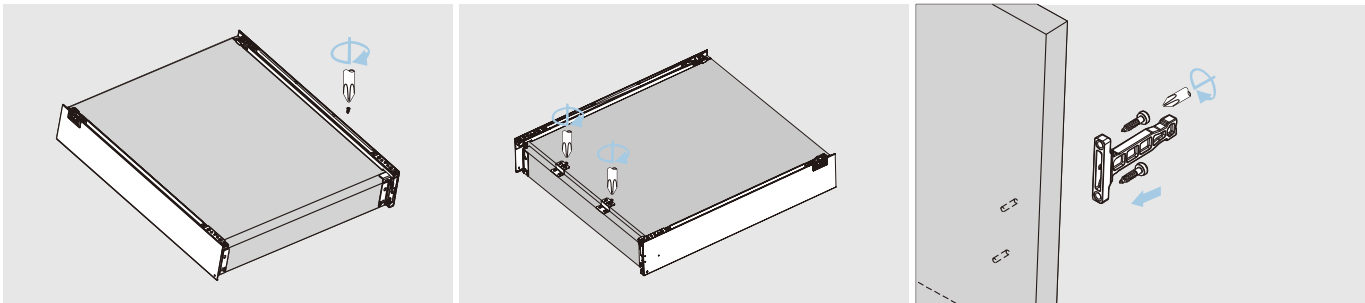


Сборка ящика



Сборка задней стенки ящика

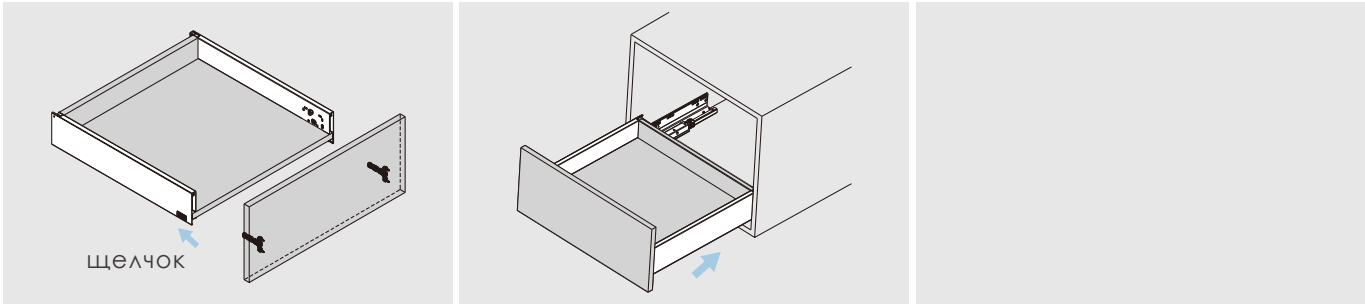
Сборка дна ящика



Крепежные винты

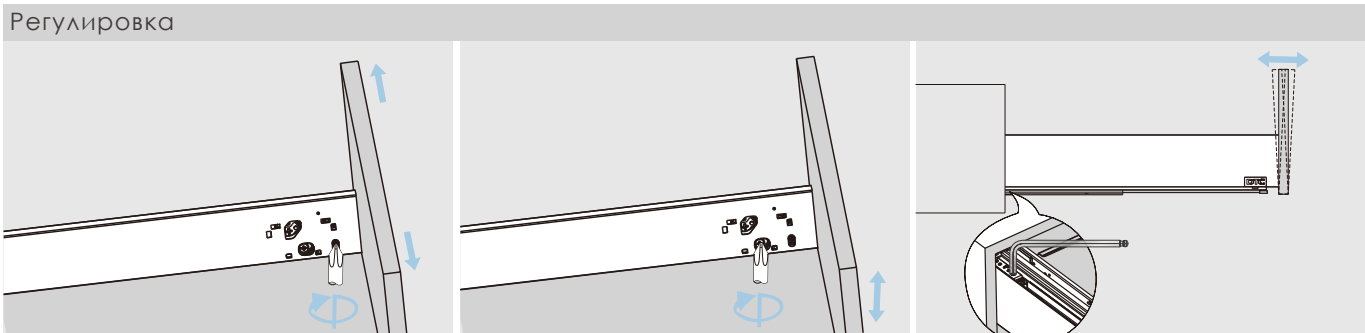
Рекомендуем использовать 2 ответные планки при ширине ящика более 400 мм

Сборка передней панели



Сборка передней панели

Задвиньте в корпус

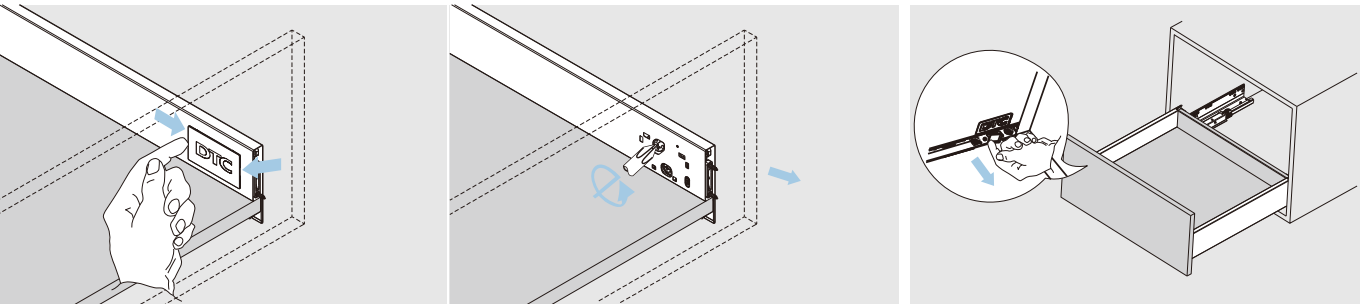


Регулировка влево и вправо

Регулировка вверх и вниз

Регулировка наклона фасада ключом-шестигранником M3

Демонтаж ящика

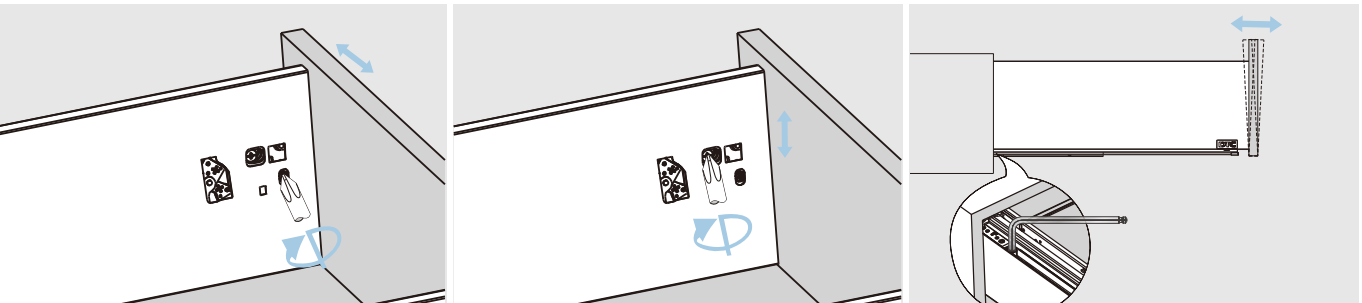


Поднимите и вытащите заглушку

Поверните защелку отверткой чтобы снять фасад

Нажмите на курки фиксаторов на дне ящика и выдвиньте ящик

Регулировка высокого ящика

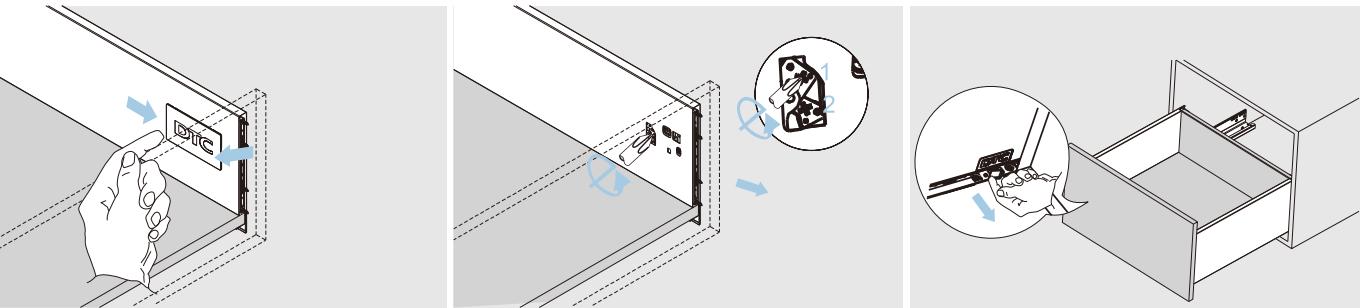


Регулировка влево и вправо

Регулировка вверх и вниз

Регулировка наклона фасада ключом-шестигранником M3

Демонтаж высокого ящика



Поднимите и вытащите заглушку

Поверните отверткой защелку замка 1, а затем защелку 2 чтобы снять фасад

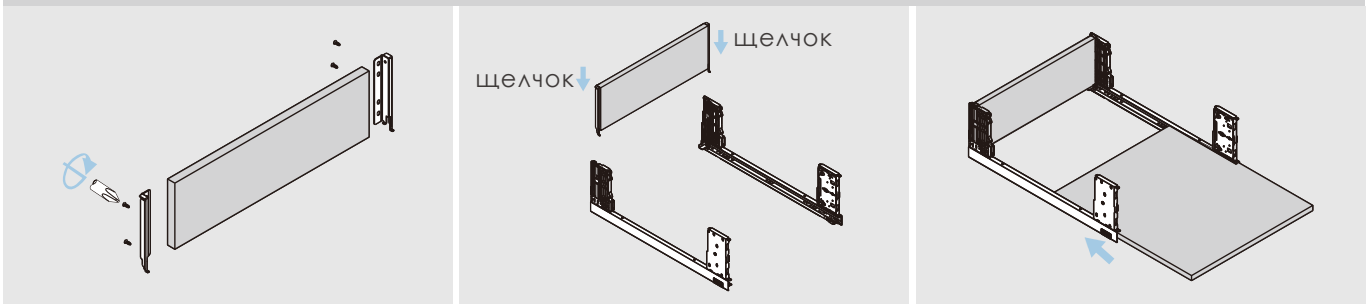
Нажмите на курки фиксаторов на дне ящика и выдвиньте ящик

МОНТАЖ И РЕГУЛИРОВКА

Установка и регулировка прямолинейных выдвижных ящиков Magic-Pro

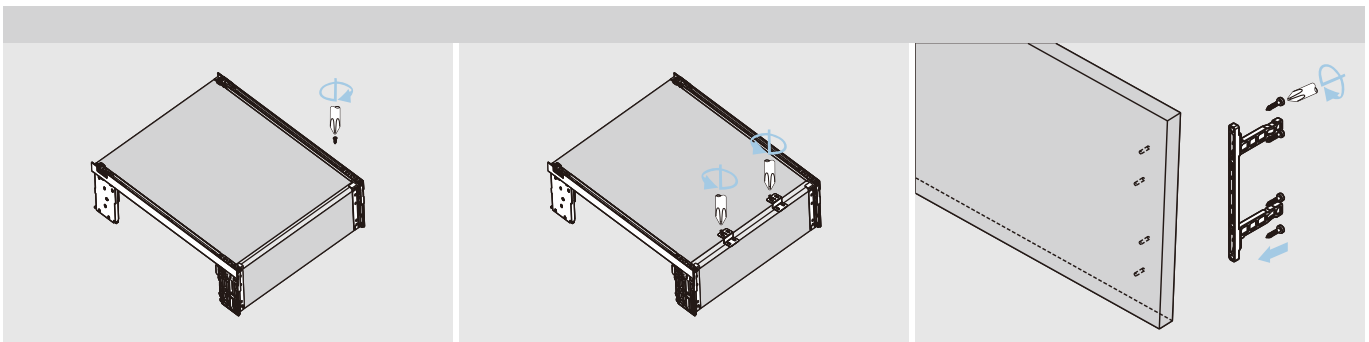


Сборка ящика со стеклом



Сборка задней стенки

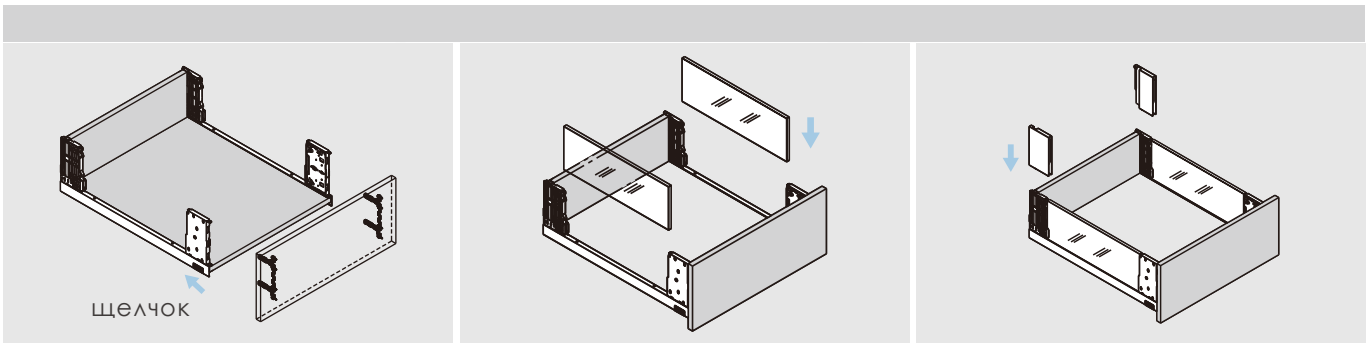
Сборка дна ящика



Крепежные винты

Рекомендуем использовать 2 ответные планки при ширине ящика более 400 мм

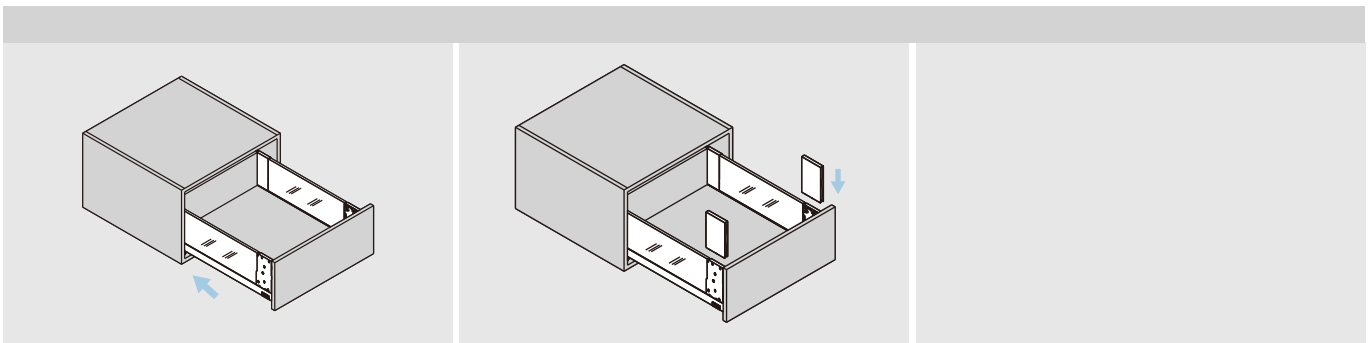
Сборка передней панели



Сборка передней панели

Установите боковины из стекла

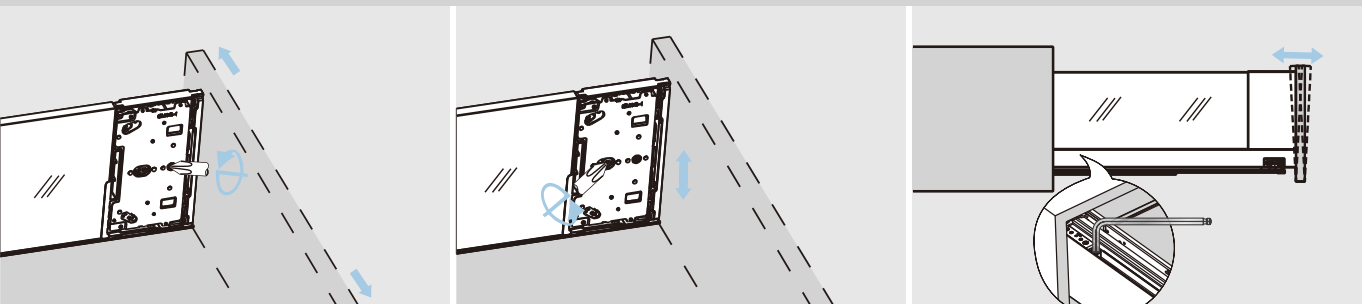
Установите задние заглушки



Задвиньте ящик в корпус

Установите передние заглушки

Регулировка высокого ящика с боковинами со стеклянными вставками

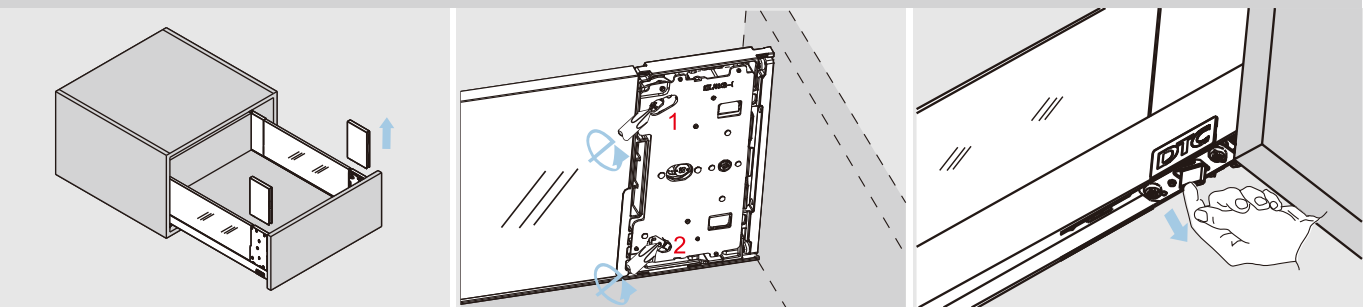


Регулировка влево и вправо

Регулировка вверх и вниз

Регулировка наклона фасада ключом-шестигранником M3

Демонтаж высокого ящика с боковинами со стеклянными вставками

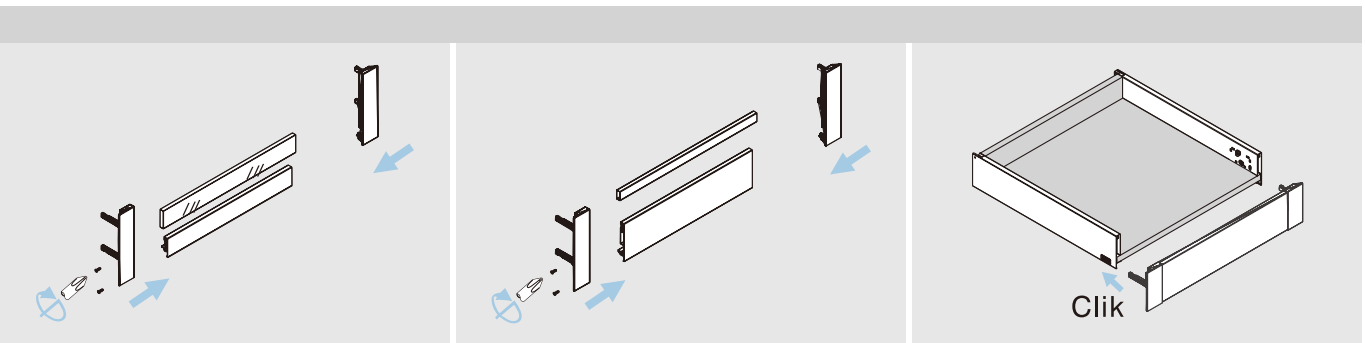
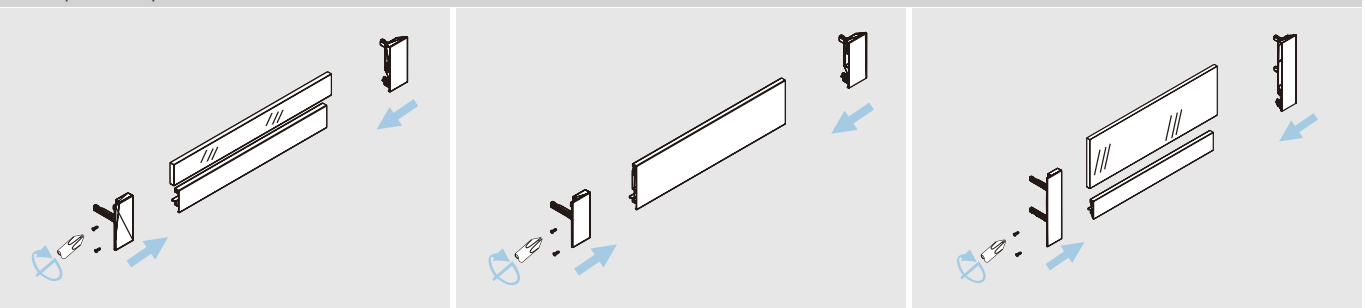


Установите передние заглушки

Поверните отверткой защелку замка 1, а затем защелку 2 чтобы снять фасад

Нажмите на курки фиксаторов на дне ящика и выдвиньте ящик

Сборка передней панели



Установите передние заглушки

Установите боковины из стекла

Установите задние заглушки