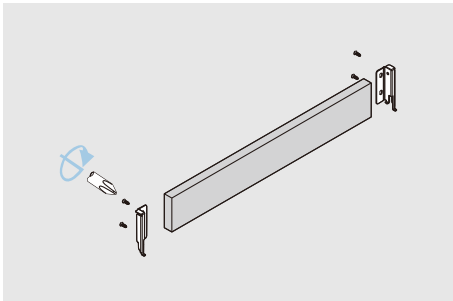


МОНТАЖ И РЕГУЛИРОВКА

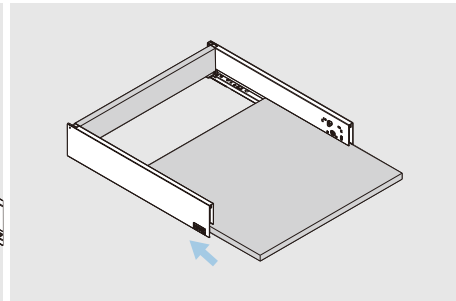
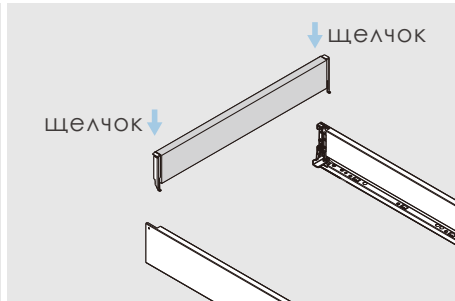
Установка и регулировка прямолинейных выдвижных ящиков
Magic-Pro



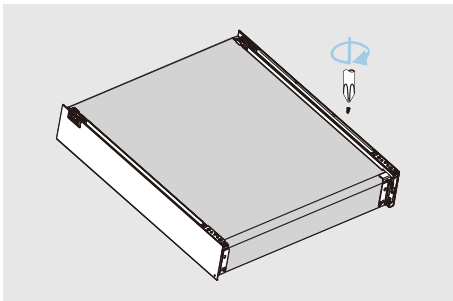
Сборка ящика



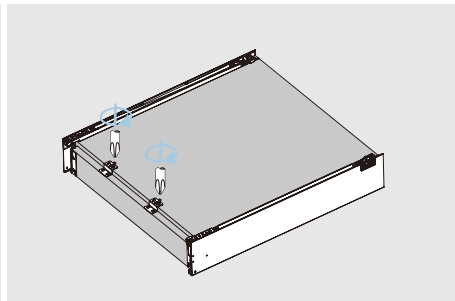
Сборка задней стенки ящика



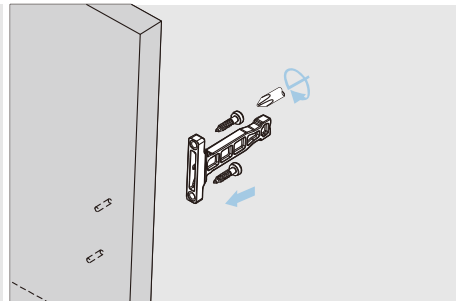
Сборка дна ящика



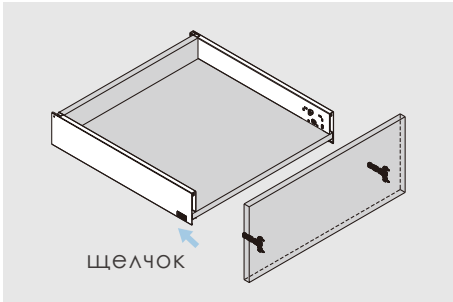
Крепежные винты



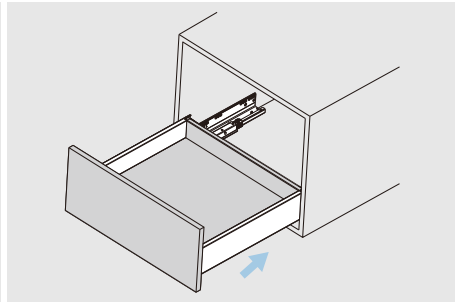
Рекомендуем использовать 2 ответные планки при ширине ящика более 400 мм



Сборка передней панели

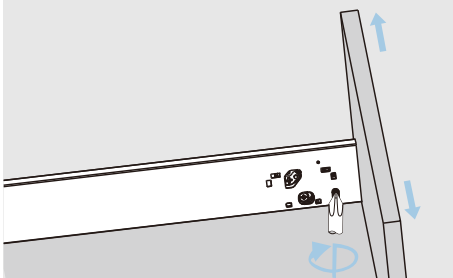


Сборка передней панели

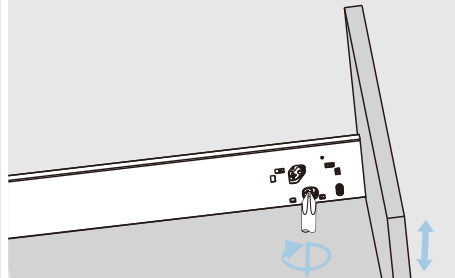


Задвиньте в корпус

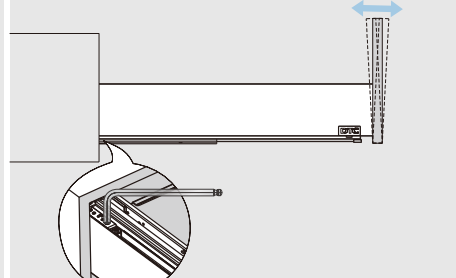
Регулировка



Регулировка влево и вправо

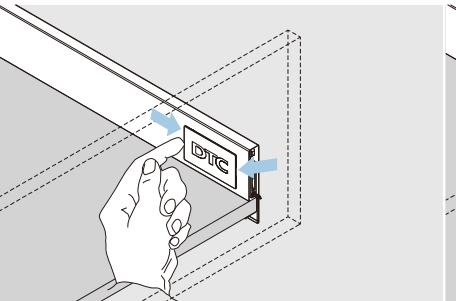


Регулировка вверх и вниз

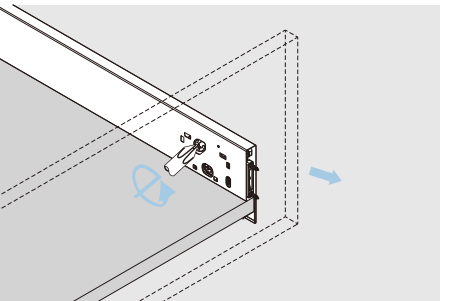


Регулировка наклона фасада ключом-шестигранником M3

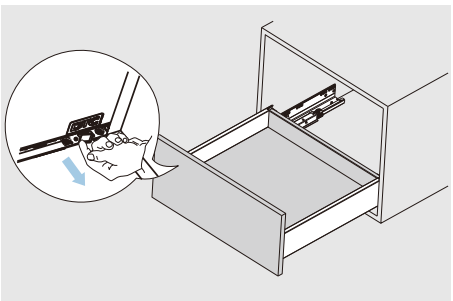
Демонтаж ящика



Поднимите и вытащите заглушку

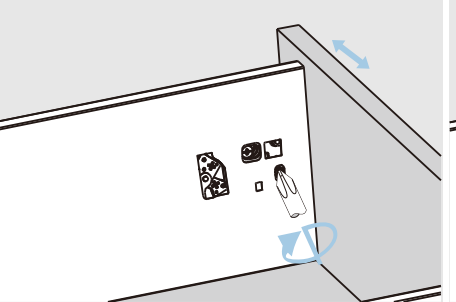


Поверните защелку отверткой чтобы снять фасад

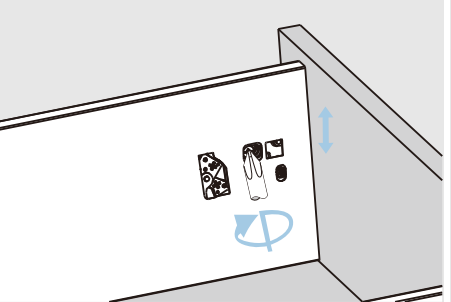


Нажмите на курки фиксаторов на дне ящика и выдвиньте ящик

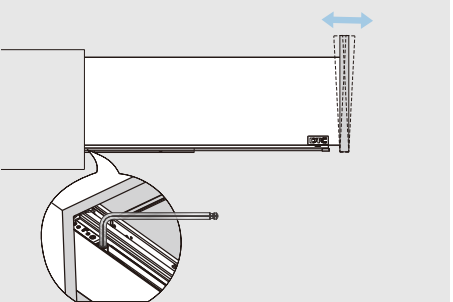
Регулировка высокого ящика



Регулировка влево и вправо

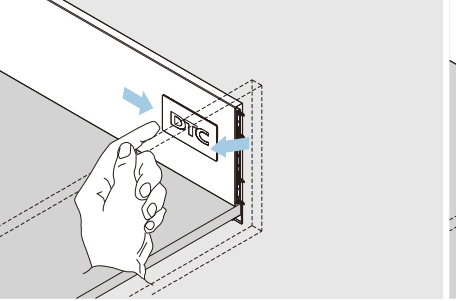


Регулировка вверх и вниз

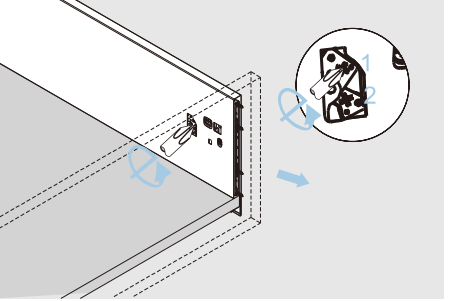


Регулировка наклона фасада ключом-шестигранником M3

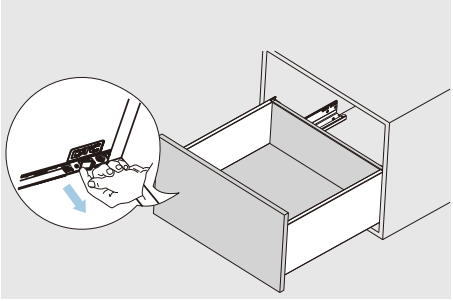
Демонтаж высокого ящика



Поднимите и вытащите заглушку



Поверните отверткой защелку замка 1, а затем защелку 2 чтобы снять фасад



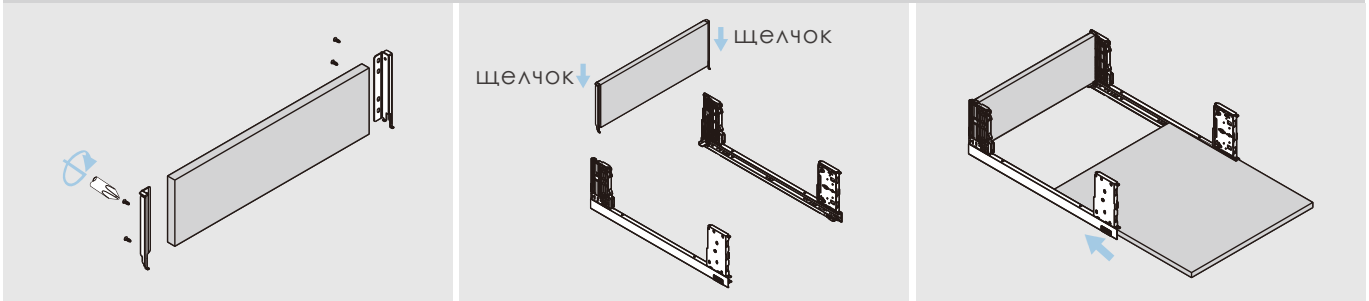
Нажмите на курки фиксаторов на дне ящика и выдвиньте ящик

МОНТАЖ И РЕГУЛИРОВКА

Установка и регулировка прямолинейных выдвижных ящиков Magic-Pro

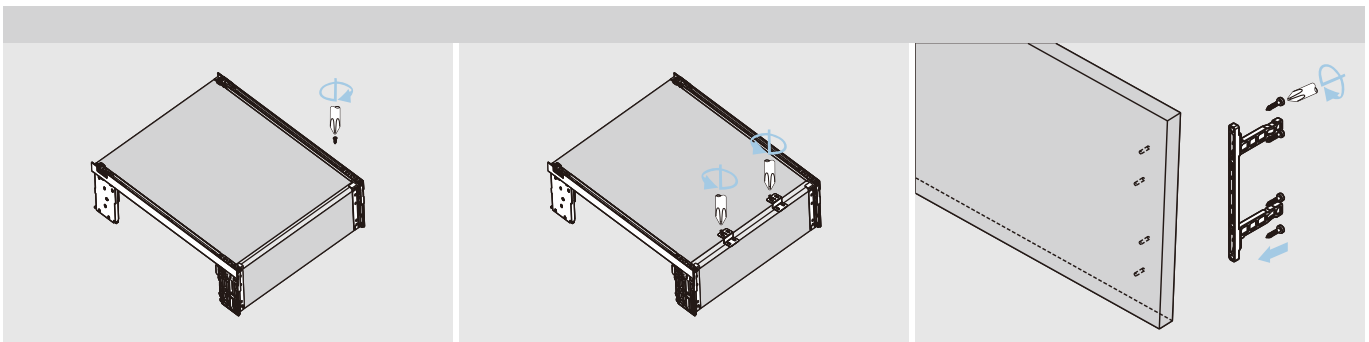


Сборка ящика со стеклом



Сборка задней стенки

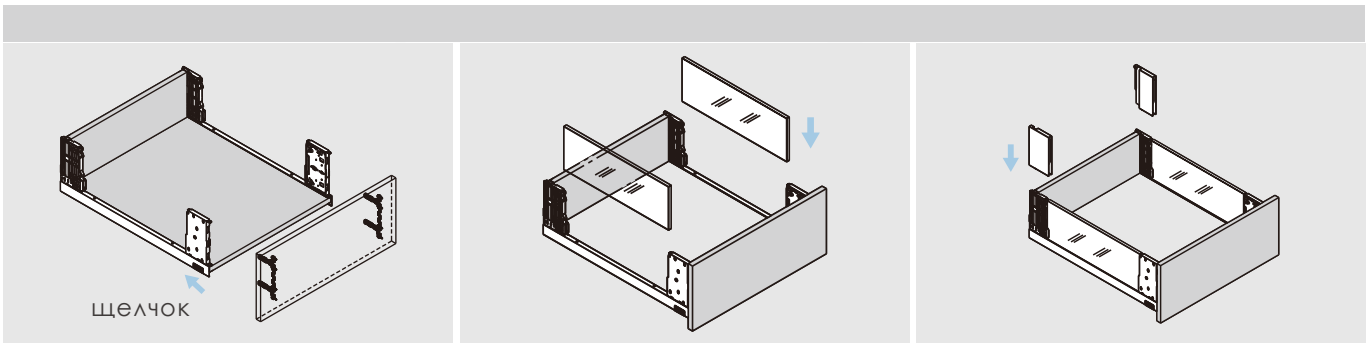
Сборка дна ящика



Крепежные винты

Рекомендуем использовать 2 ответные планки при ширине ящика более 400 мм

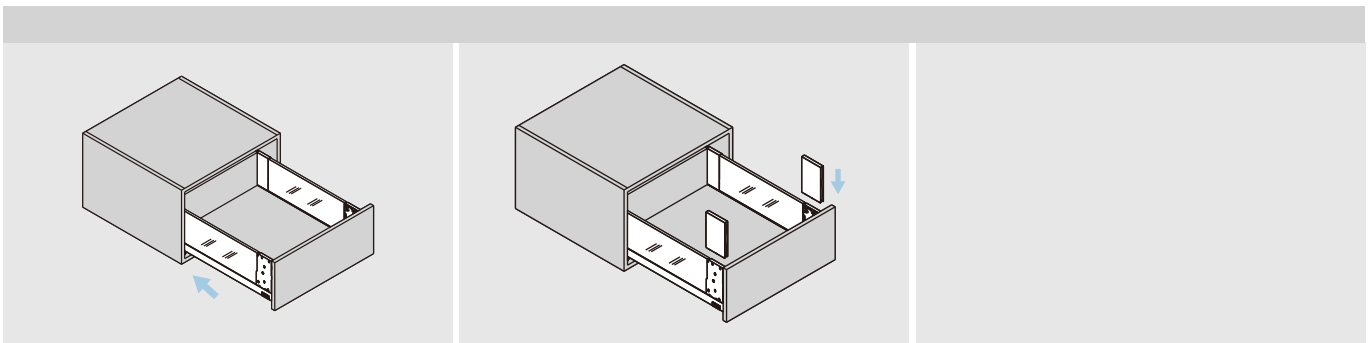
Сборка передней панели



Сборка передней панели

Установите боковины из стекла

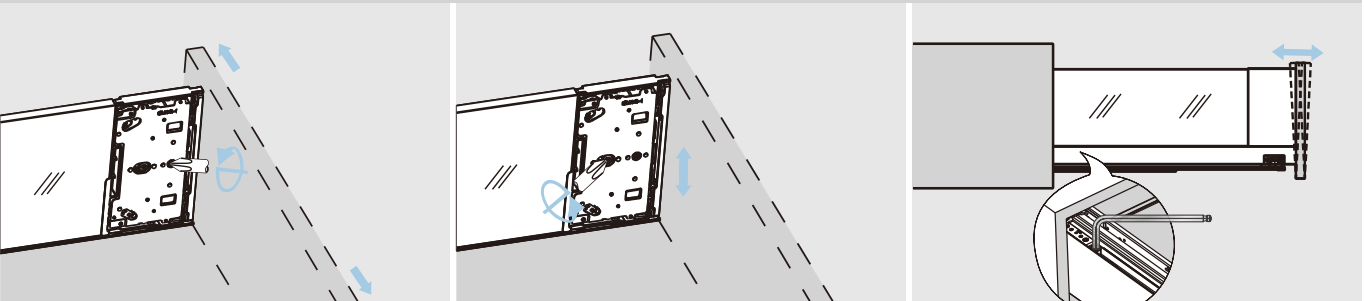
Установите задние заглушки



Задвиньте ящик в корпус

Установите передние заглушки

Регулировка высокого ящика с боковинами со стеклянными вставками

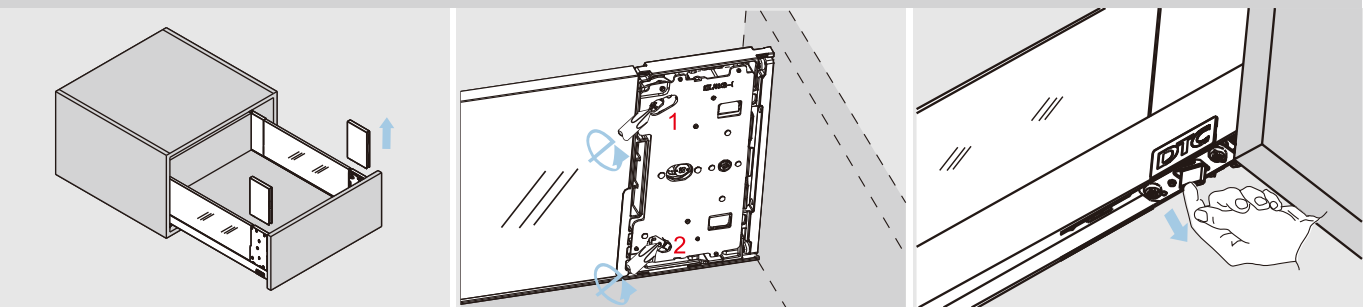


Регулировка влево и вправо

Регулировка вверх и вниз

Регулировка наклона фасада ключом-шестигранником M3

Демонтаж высокого ящика с боковинами со стеклянными вставками

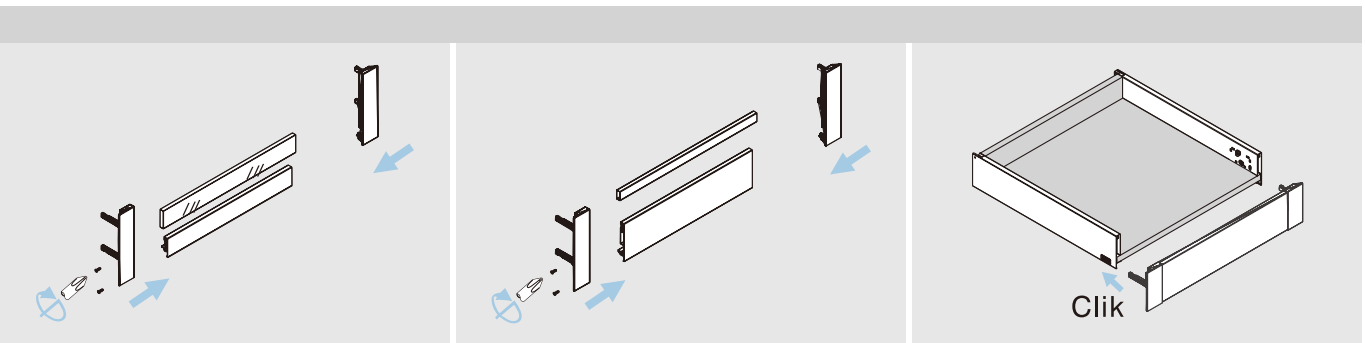
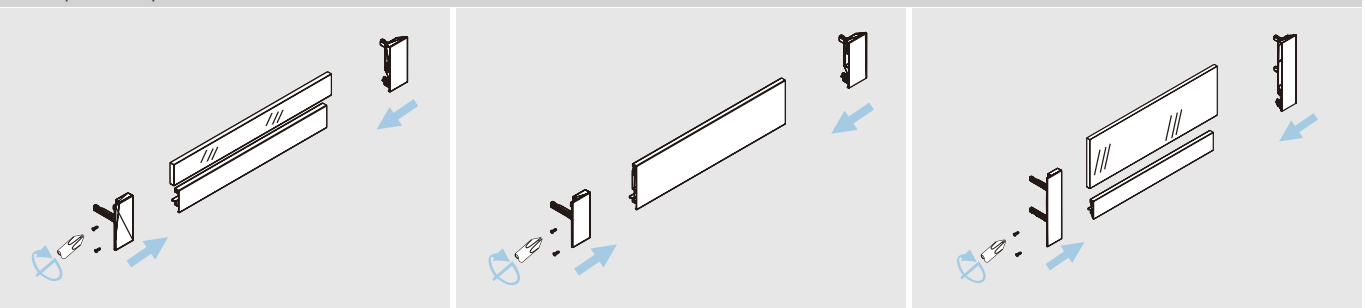


Установите передние заглушки

Поверните отверткой защелку замка 1, а затем защелку 2 чтобы снять фасад

Нажмите на курки фиксаторов на дне ящика и выдвиньте ящик

Сборка передней панели



Установите передние заглушки

Установите боковины из стекла

Установите задние заглушки