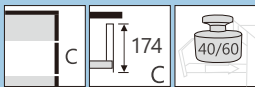


MAGIC-PRO

Система прямолинейных выдвижных ящиков серии HT13
Высокий внутренний выдвижной ящик: Высота C



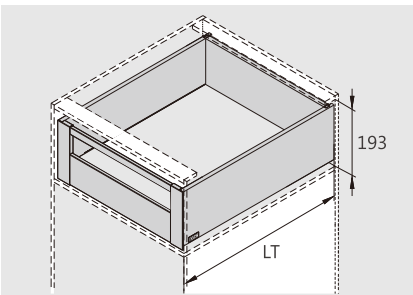
ИЗДЕЛИЕ



ОПИСАНИЕ

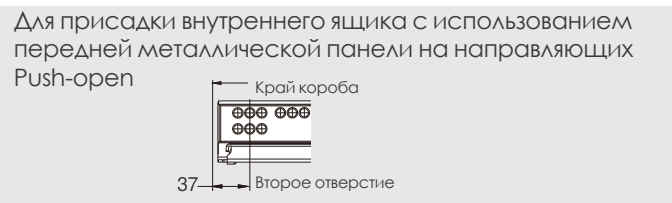
- Направляющие полного выдвижения
- Динамическая нагрузка: 40/60кг
- Установка и снятие ящика без инструмента
- Бесшумная работа направляющих со встроенной синхронизацией
- 3D регулировка: вверх/вниз +/-2 мм, влево/вправо +/-1.5 мм, регулировка наклона ящика: + 1.5, -2,5 мм
- Отделка: шелковый белый (E29), матовый серый (E30), глянцевый белый (E32), нержавеющая сталь (F04)

ТРЕБОВАНИЯ К ПРОСТРАНСТВУ



LT=Внутренняя глубина шкафа
LT=NL+3 Направляющие с доводчиком
LT=NL+12 направляющие с системой Push-open

СХЕМА



| Конфигурация короба | | | |
|-----------------------|---|-------------------------|---------------------|
| Ширина короба/KB (мм) | Синхронизация направляющих с доводчиком | Синхронизация Push-open | |
| 300 | — | ○ | — Не рекомендуем |
| 350 | — | ○ | |
| 400 | — | ○ | |
| 450 | — | ○ | |
| 500 | — | ○ | ○ Рекомендуем |
| 600 | — | ○ | |
| 800 | ○ | ● | ● Очень рекомендуем |
| 900 | ○ | ● | |
| 1000 | ○ | ● | |
| 1200 | ○ | ● | |

Высокий внутренний выдвижной ящик с поперечной рейкой

| Готовый комплект | | | |
|---|---------------|----------------|----------|
| Шелк.белый (E29) Мат.серый (E30) Нерж.сталь (F04) | | | |
| NL | Доводчик Арт. | Push-open Арт. | Компл/уп |
| 270 мм | HT132704Q11 | HT632704Q11 | 1 |
| 300 мм | HT133004Q11 | HT633004Q11 | 1 |
| 350 мм | HT133504Q11 | HT633504Q11 | 1 |
| 400 мм | HT134004Q11 | HT634004Q11 | 1 |
| 450 мм | HT134504Q11 | HT634504Q11 | 1 |
| 500 мм | HT135004Q11 | HT635004Q11 | 1 |
| 550 мм | HT135504Q11 | HT635504Q11 | 1 |
| 600 мм | HT136004Q11 | HT636004Q11 | 1 |

| 1 Направляющие (левая+правая) | | | |
|-------------------------------|---------------|----------------|----------|
| Оцинкованная сталь (F02) | | | |
| NL | Доводчик Арт. | Push-open Арт. | Компл/уп |
| 270 мм | HT102704H | HT102704GX | 5 |
| 300 мм | HT103004H | HT103004GX | 5 |
| 350 мм | HT103504H | HT103504GX | 5 |
| 400 мм | HT104004H | HT104004GX | 5 |
| 450 мм | HT104504H | HT104504GX | 5 |
| 500 мм | HT105004H | HT105004GX | 5 |
| 550 мм | HT105504H | HT105504GX | 5 |
| 600 мм | HT106004H | HT106004GX | 5 |

| 2 Боковины ящика и заглушки (левая+правая) | | |
|---|----------|----------|
| Шелк.белый (E29) Мат.серый (E30) Нерж.сталь (F04) | | |
| NL | Арт. | Компл/уп |
| 270 мм | HT132701 | 5 |
| 300 мм | HT133001 | 5 |
| 350 мм | HT133501 | 5 |
| 400 мм | HT134001 | 5 |
| 450 мм | HT134501 | 5 |
| 500 мм | HT135001 | 5 |
| 550 мм | HT135501 | 5 |
| 600 мм | HT136001 | 5 |

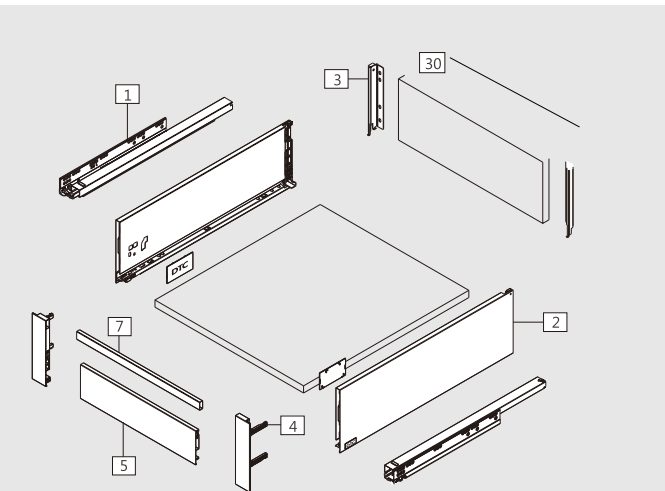
| 3 Задняя ответная планка (правая+левая) | |
|--|---------|
| Шелк.белый (E29) Мат.серый (E30) Хромированный (C01) | |
| Арт. | HT13031 |
| Компл/уп | 40 |

| 7 Поперечная рейка | |
|---|--------------|
| Шелк.белый (E29) Мат.серый (E30) | |
| Размер: 1100мм. Внутренняя ширина шкафа LW-72 | Арт. HT10071 |
| Компл/уп | 60 |

| 4 Передняя ответная планка (правая+левая) | |
|--|---------|
| Шелк.белый (E29) Мат.серый (E30) Нержавеющая сталь (F04) | |
| Арт. | HT13014 |
| Компл/уп | 60 |

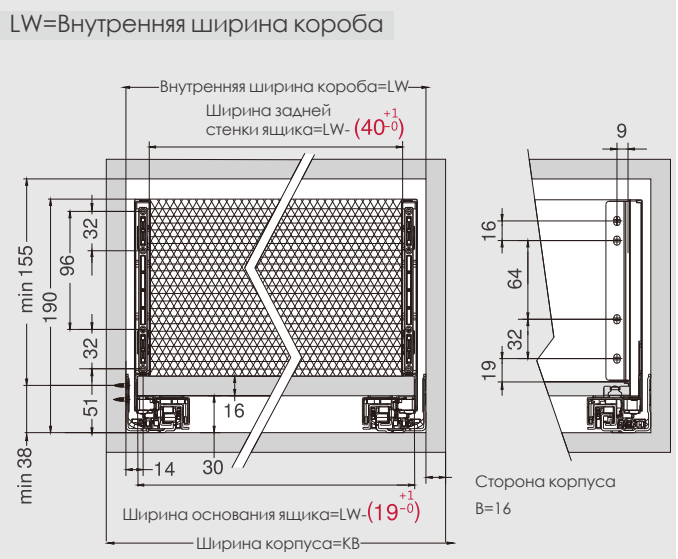
| 5 Передняя панель | |
|--|--------------|
| Шелк.белый (E29) Мат.серый (E30) Хромированный (C01) | |
| Внутренняя ширина шкафа LW-97, размер: 1100мм | Арт. HT10022 |
| Компл/уп | 20 |

| 30 Штанга синхронизации для системы Push-open | |
|--|---------|
| Размер: 1100мм. Внутренняя ширина шкафа LW-167 | |
| Арт. | GG0FH01 |
| Компл/уп | 120 |



Передняя панель, поперечная рейка и штанга синхронизации для системы Push-open не включены в комплект

| Установочные размеры для направляющих (мм) | |
|--|-----|
| Край короба | NL |
| 270 | 270 |
| 300 | 300 |
| 350 | 350 |
| 400 | 400 |
| 450 | 450 |
| 500 | 500 |
| 550 | 550 |
| 600 | 600 |



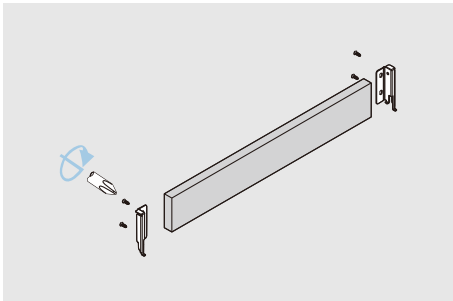
| Установочные размеры: передняя панель, задняя панель и дно ящика (мм) | | |
|---|---------------|------------------------------|
| Передняя панель | Задняя стенка | KB Ширина корпуса |
| 16 | 148мм | LW Внутренняя ширина корпуса |
| 16 | 148мм | NL Номинальная длина |
| 16 | 148мм | |

МОНТАЖ И РЕГУЛИРОВКА

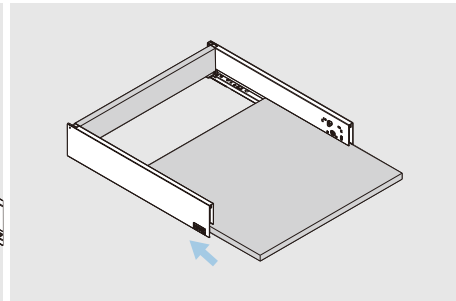
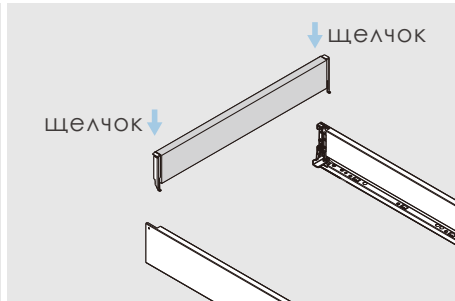
Установка и регулировка прямолинейных выдвижных ящиков
Magic-Pro



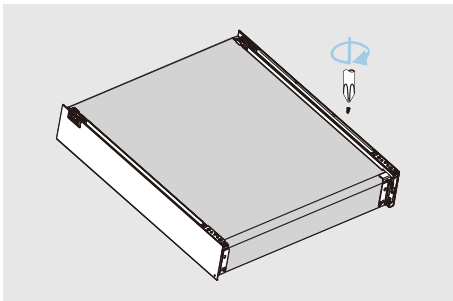
Сборка ящика



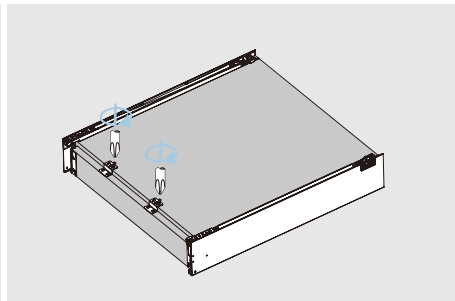
Сборка задней стенки ящика



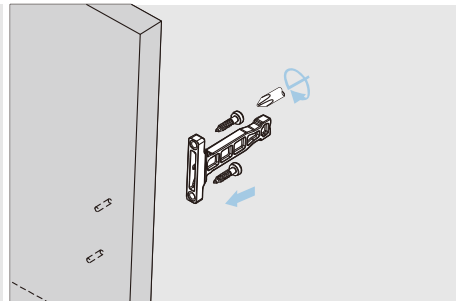
Сборка дна ящика



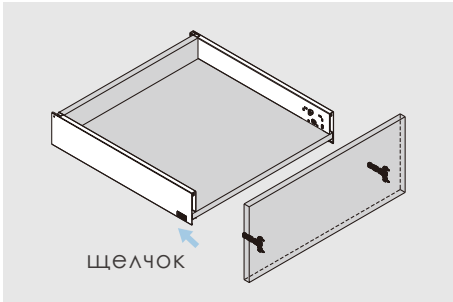
Крепежные винты



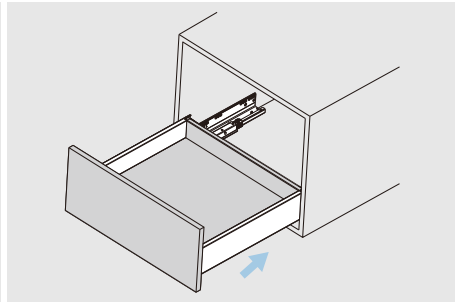
Рекомендуем использовать 2 ответные планки при ширине ящика более 400 мм



Сборка передней панели

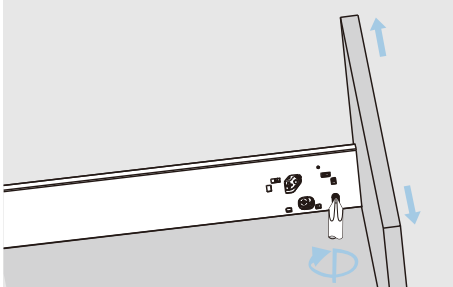


Сборка передней панели

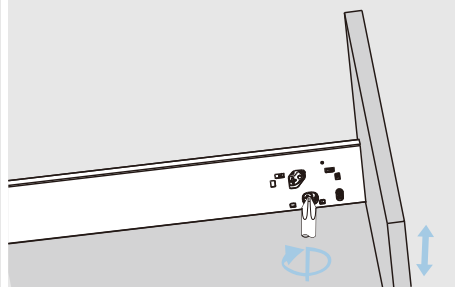


Задвиньте в корпус

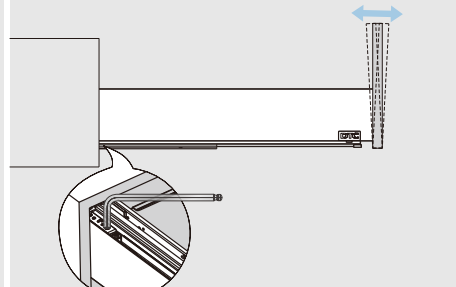
Регулировка



Регулировка влево и вправо

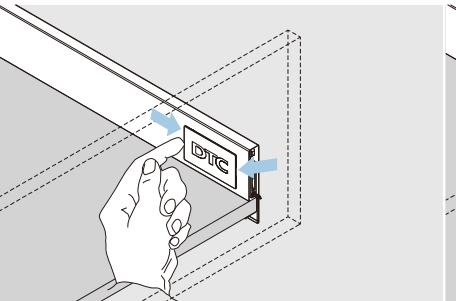


Регулировка вверх и вниз

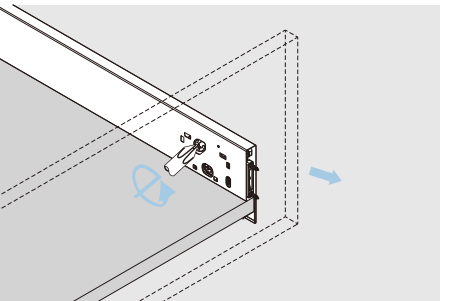


Регулировка наклона фасада ключом-шестигранником М3

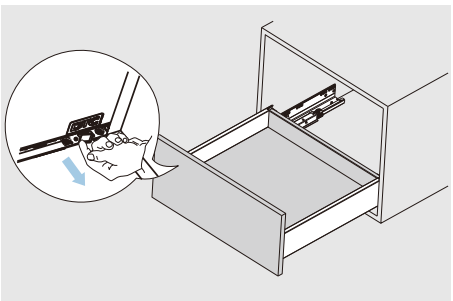
Демонтаж ящика



Поднимите и вытащите заглушку

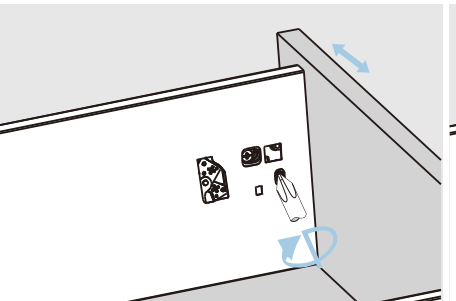


Поверните защелку отверткой чтобы снять фасад

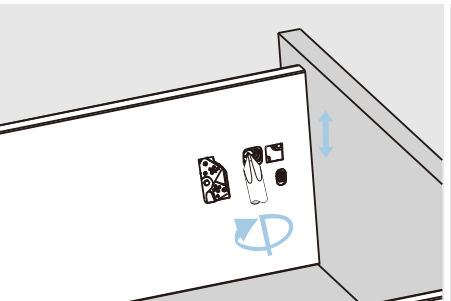


Нажмите на курки фиксаторов на дне ящика и выдвиньте ящик

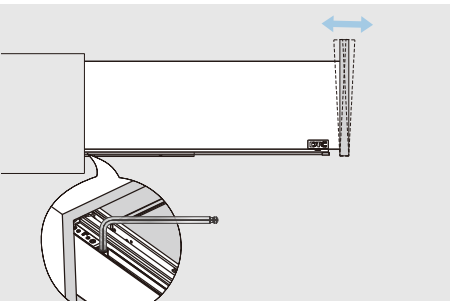
Регулировка высокого ящика



Регулировка влево и вправо

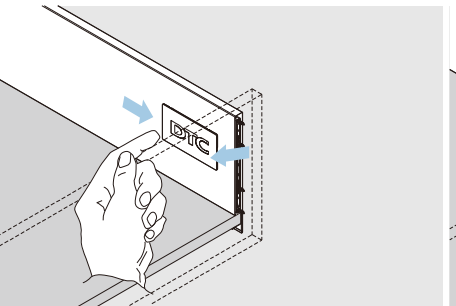


Регулировка вверх и вниз

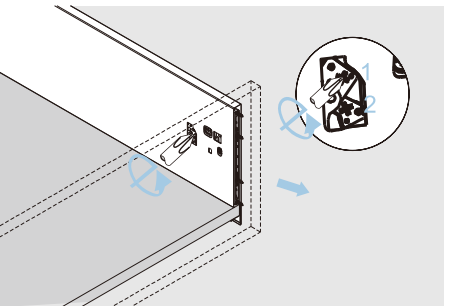


Регулировка наклона фасада ключом-шестигранником М3

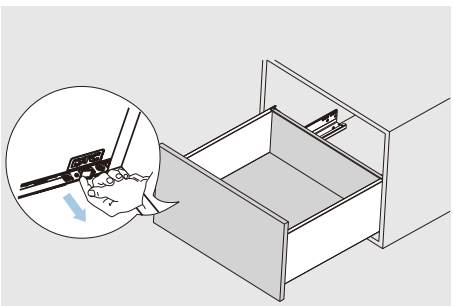
Демонтаж высокого ящика



Поднимите и вытащите заглушку



Поверните отверткой защелку замка 1, а затем защелку 2 чтобы снять фасад



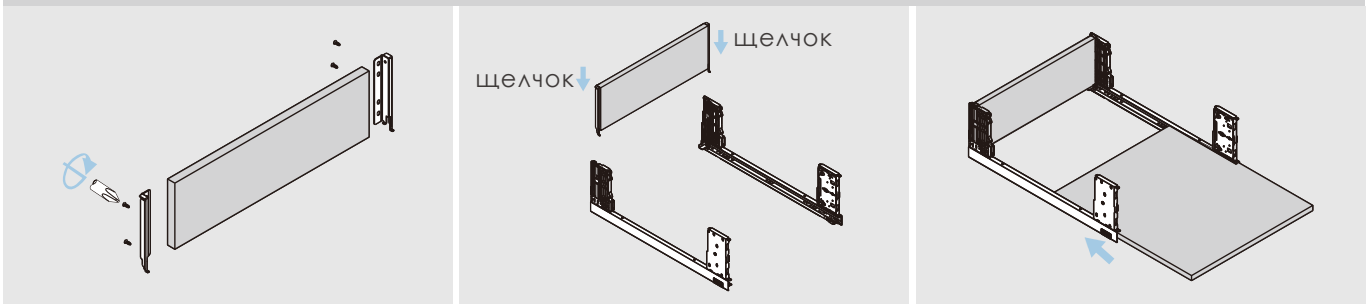
Нажмите на курки фиксаторов на дне ящика и выдвиньте ящик

МОНТАЖ И РЕГУЛИРОВКА

Установка и регулировка прямолинейных выдвижных ящиков Magic-Pro

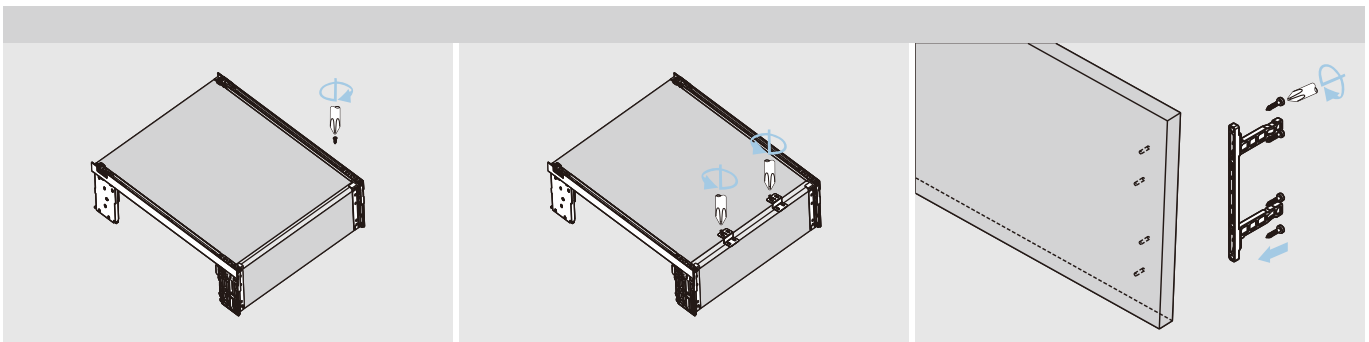


Сборка ящика со стеклом



Сборка задней стенки

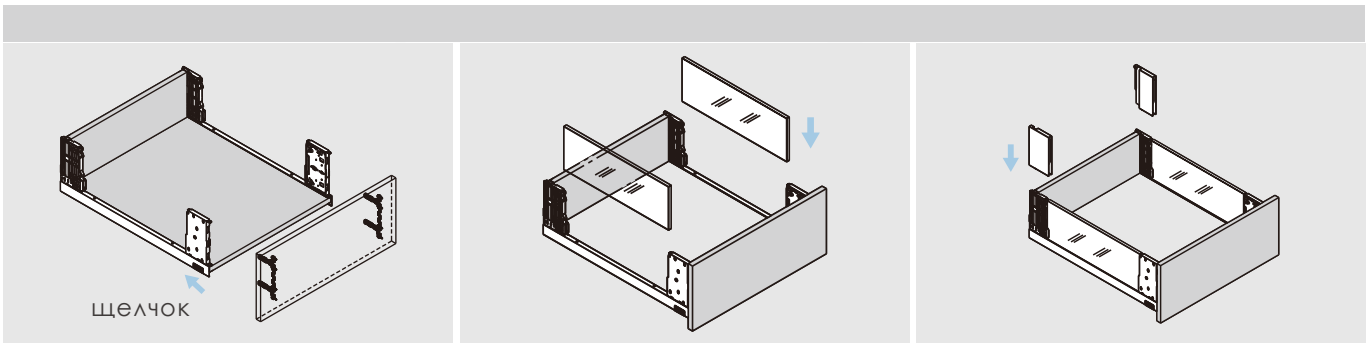
Сборка дна ящика



Крепежные винты

Рекомендуем использовать 2 ответные планки при ширине ящика более 400 мм

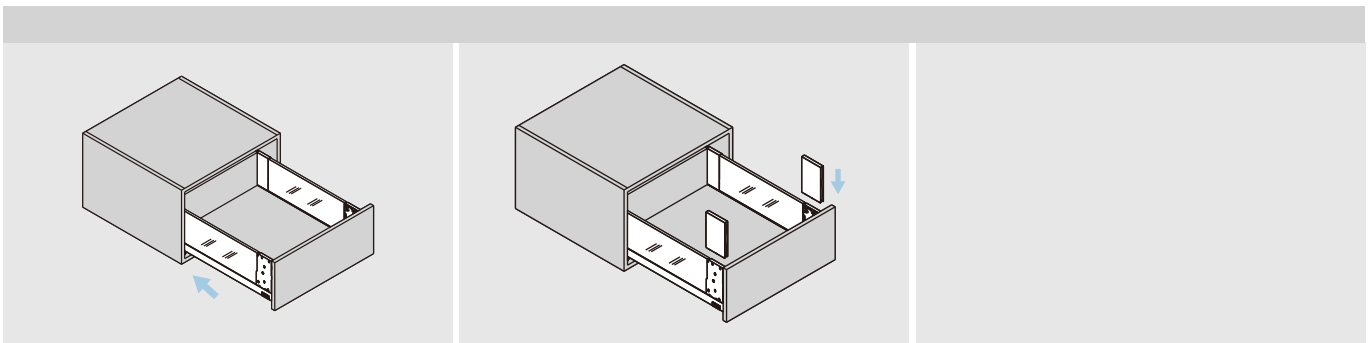
Сборка передней панели



Сборка передней панели

Установите боковины из стекла

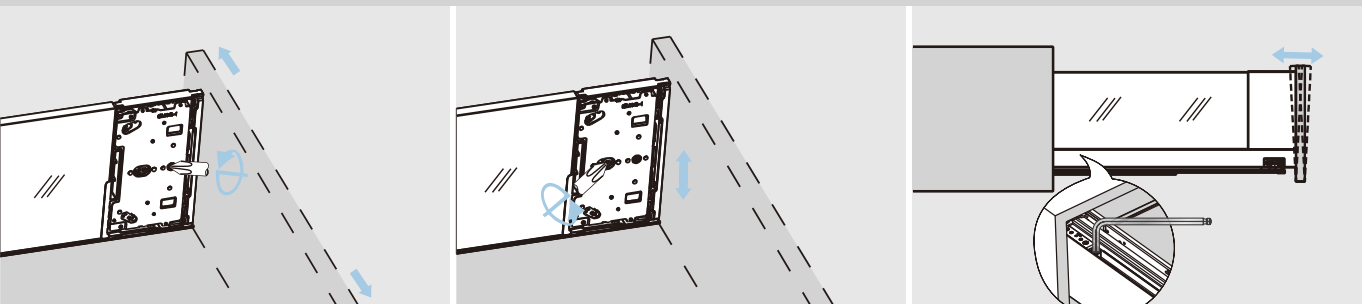
Установите задние заглушки



Задвиньте ящик в корпус

Установите передние заглушки

Регулировка высокого ящика с боковинами со стеклянными вставками

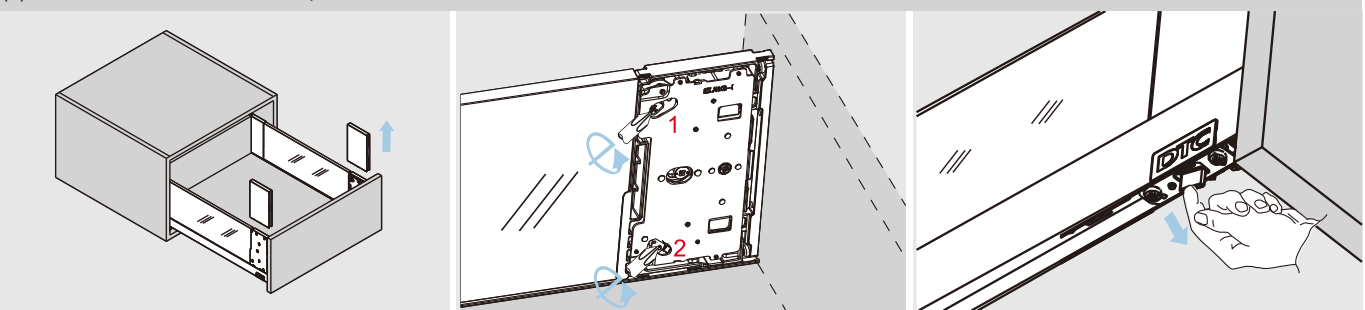


Регулировка влево и вправо

Регулировка вверх и вниз

Регулировка наклона фасада ключом-шестигранником M3

Демонтаж высокого ящика с боковинами со стеклянными вставками

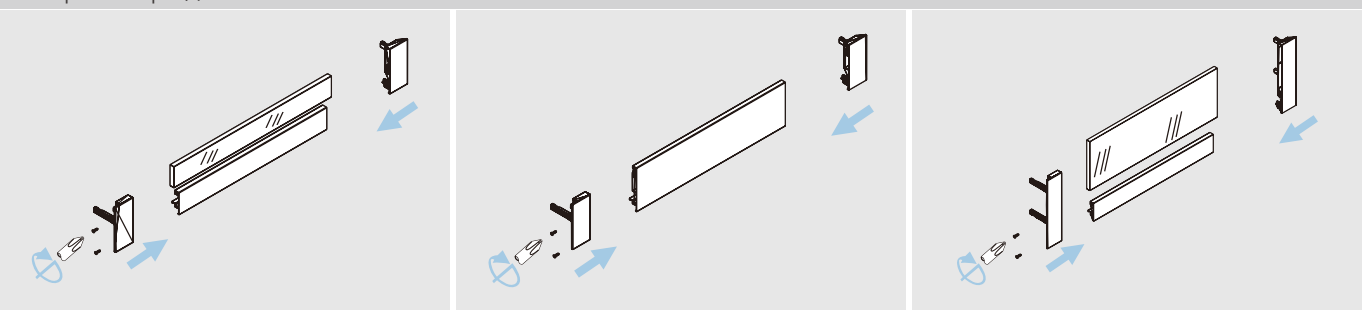


Установите передние заглушки

Поверните отверткой защелку замка 1, а затем защелку 2 чтобы снять фасад

Нажмите на курки фиксаторов на дне ящика и выдвиньте ящик

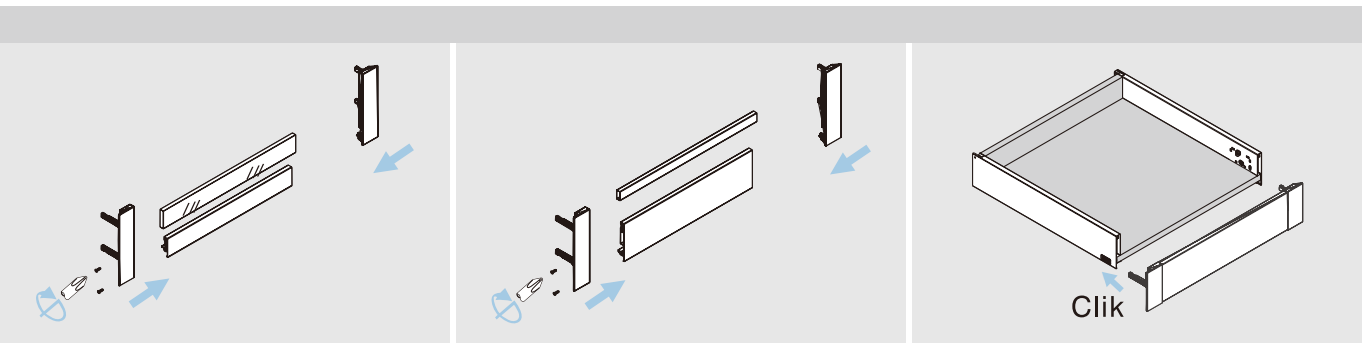
Сборка передней панели



Сборка передней панели

Установите боковины из стекла

Установите задние заглушки



Сборка передней панели

Установите боковины из стекла

Установите задние заглушки