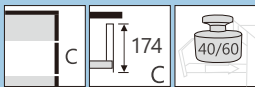


MAGIC-PRO

Система прямолинейных выдвижных ящиков серии HT13
Высокий внутренний выдвижной ящик: Высота C



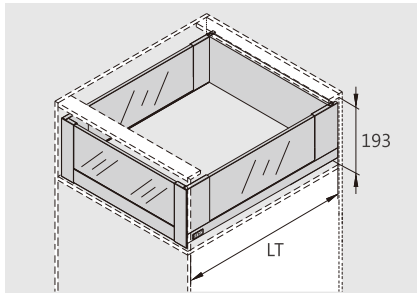
ИЗДЕЛИЕ



ОПИСАНИЕ

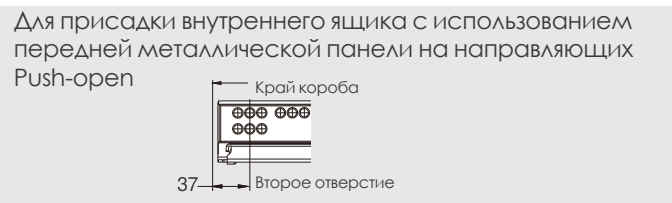
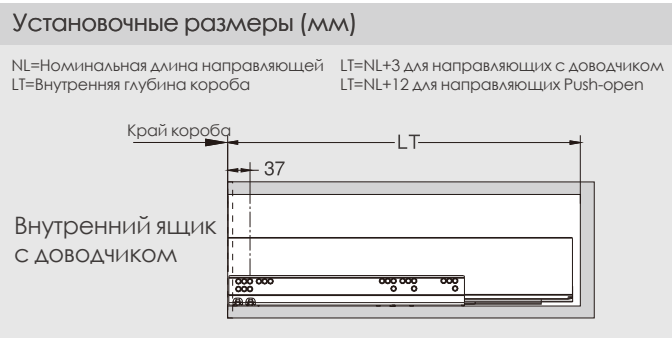
- Направляющие полного выдвижения
- Динамическая нагрузка: 40/60кг
- Установка и снятие ящика без инструмента
- Бесшумная работа направляющих со встроенной синхронизацией
- 3D регулировка: вверх/вниз +/-2 мм, влево/вправо +/-1.5 мм, регулировка наклона ящика: + 1.5, -2,5 мм
- Отделка: шелковый белый (E29), матовый серый (E30), глянцевый белый (E32), нержавеющая сталь (F04)

ТРЕБОВАНИЯ К ПРОСТРАНСТВУ



LT=Внутренняя глубина шкафа
LT=NL+3 Направляющие с доводчиком
LT=NL+12 направляющие с системой Push-open

СХЕМА



Конфигурация корпуса			24 Передняя стеклянная боковина 10мм		
Ширина корпуса KB(мм)	С доводчиком	Push-open	Стекло (G01) Матовое стекло(G02) Фигурное стекло (G03)		
300	—	○			
350	—	○			
400	—	○			
450	—	○			
500	—	○			
600	—	○			
800	○	●			
900	○	●			
1000	○	●			
1200	○	●			

KB	№ арт.	Шт/уп
300мм	HT13062300	10
350мм	HT13062350	10
400мм	HT13062400	10
450мм	HT13062450	10
500мм	HT13062500	10
600мм	HT13062600	10
800мм	HT13062800	10
900мм	HT13062900	10
1000мм	HT130621000	10
1200мм	HT130621200	10

Толщина боковин корпуса: B=16мм.
Для корпуса с разным стенками с толщиной 18 или 19 мм требуется индивидуальный стеклянный фасад.

Выдвижной ящик с высокими боковинами и фасадом из стекла

Готовый комплект

Шелк.белый (E29)Мат.серый (E30)Нерж.сталь (F04)

NL	Доводчик Арт.	Push-open Арт.	Компл/уп
270 мм	HT132704Q22	HT632704Q22	1
300 мм	HT133004Q22	HT633004Q22	1
350 мм	HT133504Q22	HT633504Q22	1
400 мм	HT134004Q22	HT634004Q22	1
450 мм	HT134504Q22	HT634504Q22	1
500 мм	HT135004Q22	HT635004Q22	1
550 мм	HT135504Q22	HT635504Q22	1
600 мм	HT136004Q22	HT636004Q22	1

1 Направляющие (левая+правая)

Оцинкованная сталь (F02)

NL	Доводчик Арт.	Push-open Арт.	Компл/уп
270 мм	HT102704H	HT102704GX	5
300 мм	HT103004H	HT103004GX	5
350 мм	HT103504H	HT103504GX	5
400 мм	HT104004H	HT104004GX	5
450 мм	HT104504H	HT104504GX	5
500 мм	HT105004H	HT105004GX	5
550 мм	HT105504H	HT105504GX	5
600 мм	HT106004H	HT106004GX	5

2 Боковины ящика и заглушки (левая+правая)

Шелк.белый (E29) Мат.серый (E30)Нерж.сталь (F04)

NL	Арт.	Компл/уп
270 мм	HT132702	5
300 мм	HT133002	5
350 мм	HT133502	5
400 мм	HT134002	5
450 мм	HT134502	5
500 мм	HT135002	5
550 мм	HT135502	5
600 мм	HT136002	5

15 Стеклянная боковина 10мм (левая+правая)

Стекло (G01) матовое стекло (G02) Фигурное стекло (G03)

NL	Арт.	Компл/уп
270 мм	HT13061270	10
300 мм	HT13061300	10
350 мм	HT13061350	10
400 мм	HT13061400	10
450 мм	HT13061450	10
500 мм	HT13061500	10
550 мм	HT13061550	10
600 мм	HT13061600	10

3 Задняя ответная планка (правая+левая)

Шелк.белый (E29) Мат.серый (E30) Хромированный (C01)

Арт.	Компл/уп
HT13031	40

14 Заглушки передние (правая+левая)

Шелк.белый (E29)Мат.серый (E30)Нерж.сталь (F04)

Арт.	Компл/уп
HT13063	60

16 Заглушки задние (правая+левая)

Шелк.белый (E29)Мат.серый (E30)Нерж.сталь (F04)

Арт.	Компл/уп
HT13064	60

4 Передняя ответная планка (правая+левая)

Шелк.белый (E29)Мат.серый (E30) Нерж.сталь (F04)

Арт.	Компл/уп
HT13013	60

5 Передняя панель

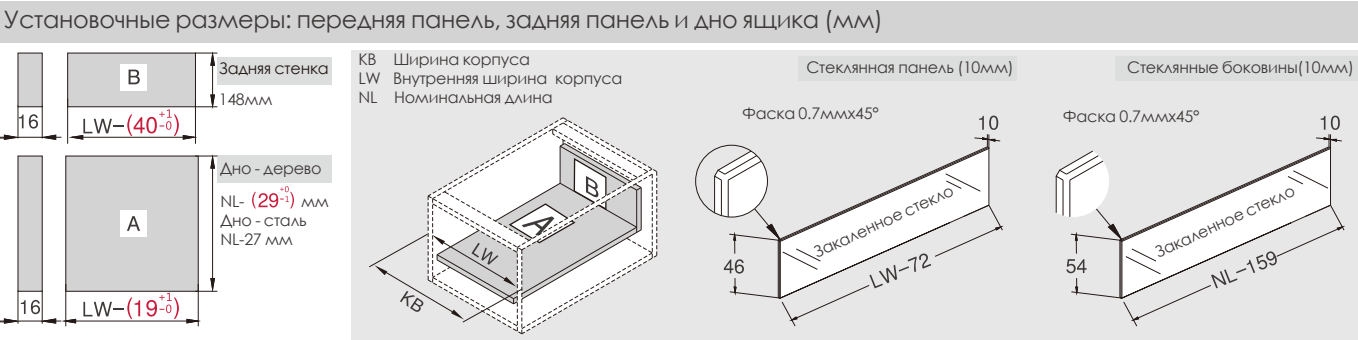
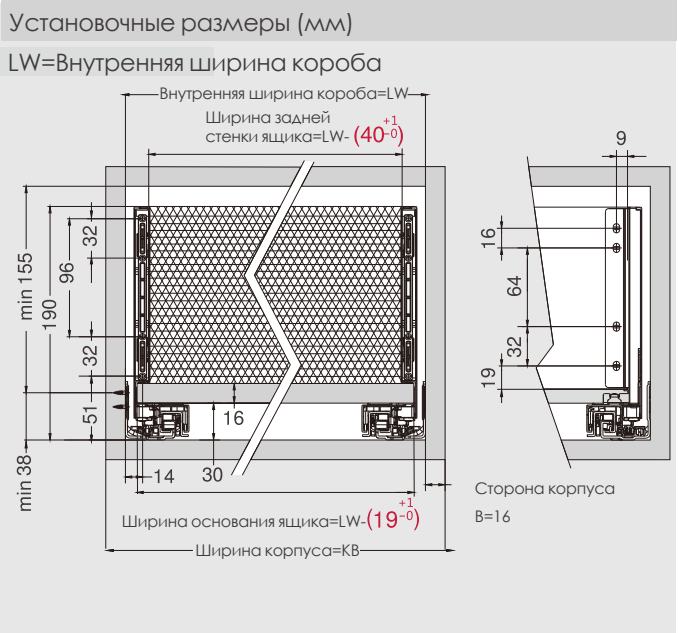
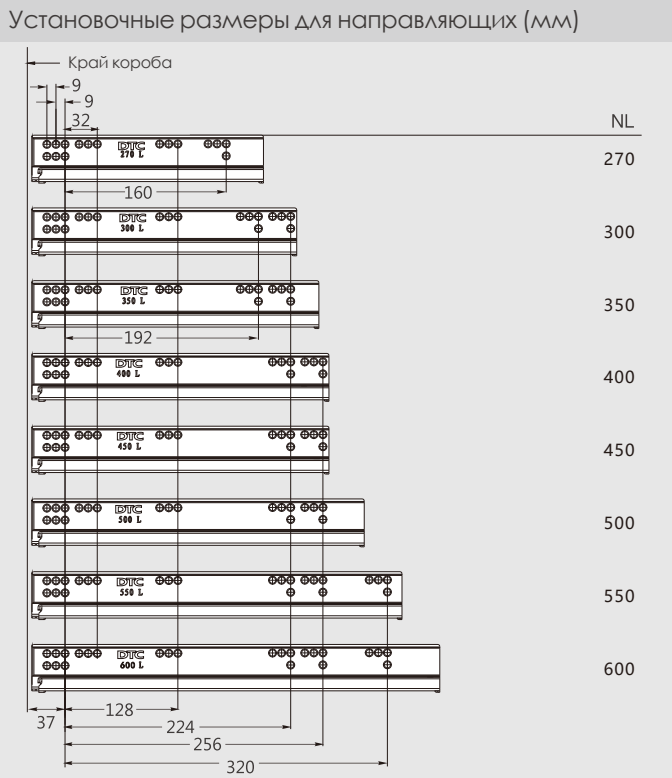
Шелк.белый (E29) Мат.серый (E30) Хромированный (C01)
Внутренняя ширина шкафа Арт. HT10021
LW-97, размер:1100мм

Компл/уп
20

30 Штанга синхронизации для системы Push-open

Арт. GG0FH01
Компл/уп 120
Размер:1100мм. Внутренняя ширина шкафа LW-172

Передняя стеклянная панель, боковые стеклянные вставки, штанга синхронизации для системы Push-open не включены в комплект

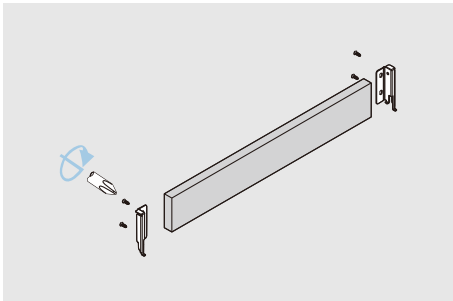


МОНТАЖ И РЕГУЛИРОВКА

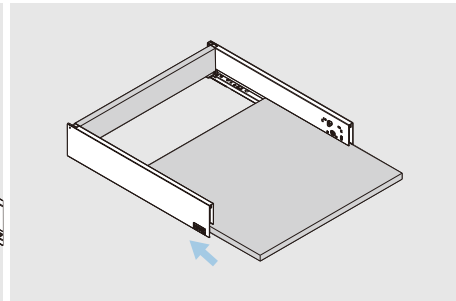
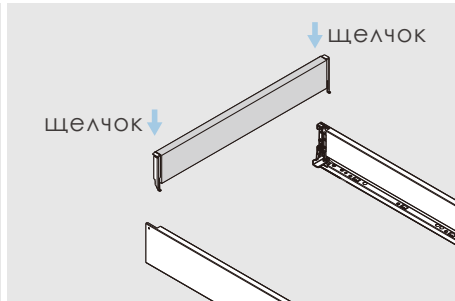
Установка и регулировка прямолинейных выдвижных ящиков
Magic-Pro



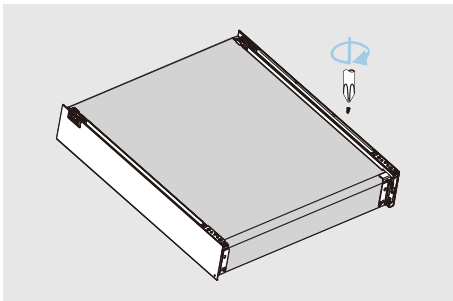
Сборка ящика



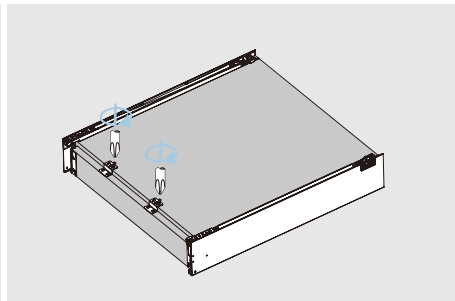
Сборка задней стенки ящика



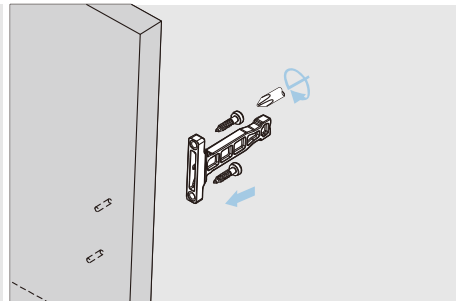
Сборка дна ящика



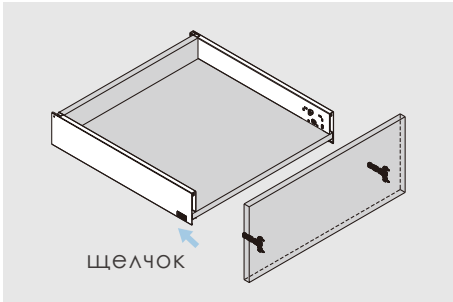
Крепежные винты



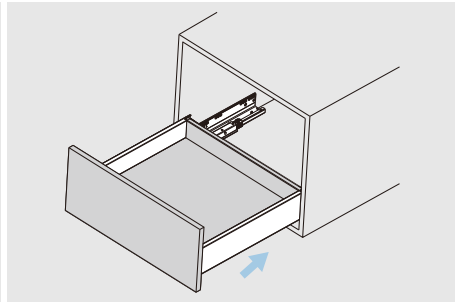
Рекомендуем использовать 2 ответные планки при ширине ящика более 400 мм



Сборка передней панели

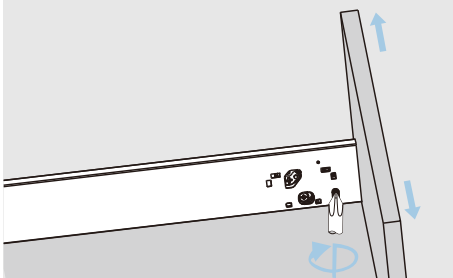


Сборка передней панели

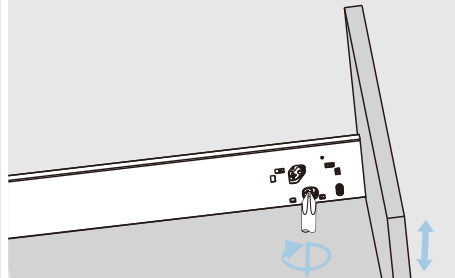


Задвиньте в корпус

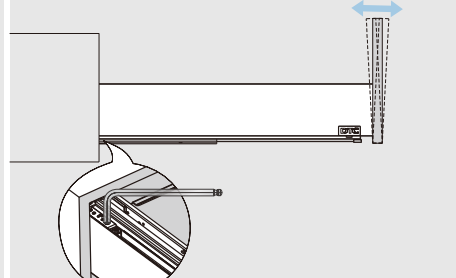
Регулировка



Регулировка влево и вправо

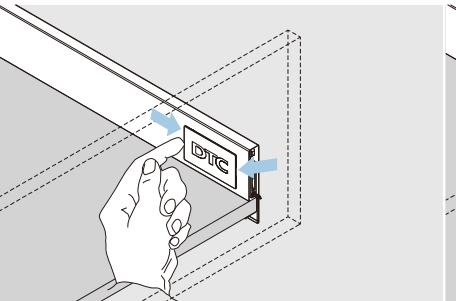


Регулировка вверх и вниз

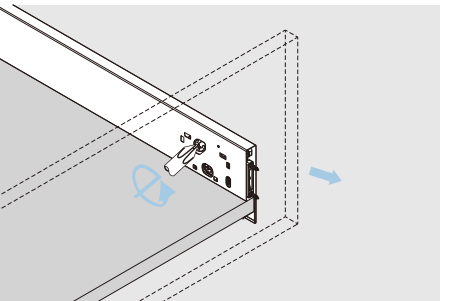


Регулировка наклона фасада ключом-шестигранником M3

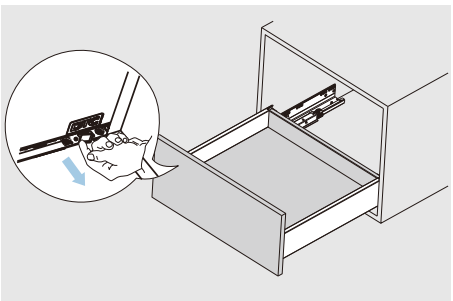
Демонтаж ящика



Поднимите и вытащите заглушку

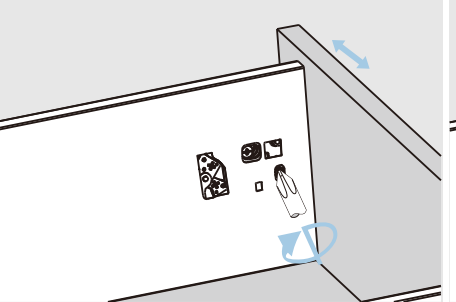


Поверните защелку отверткой чтобы снять фасад

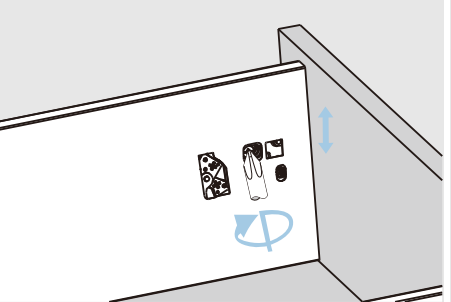


Нажмите на курки фиксаторов на дне ящика и выдвиньте ящик

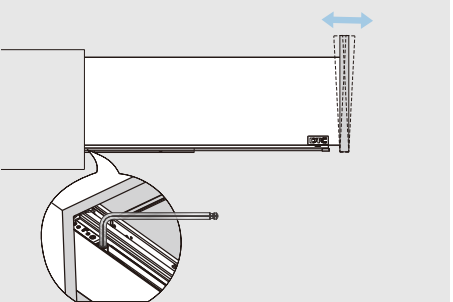
Регулировка высокого ящика



Регулировка влево и вправо

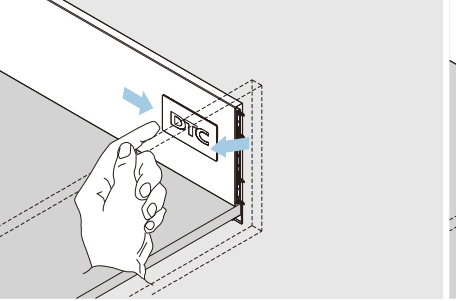


Регулировка вверх и вниз

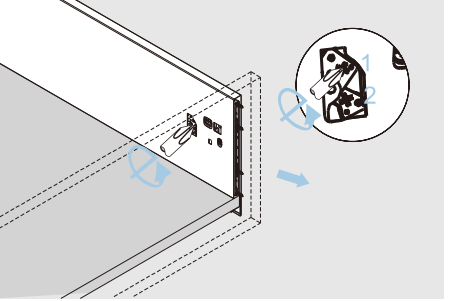


Регулировка наклона фасада ключом-шестигранником M3

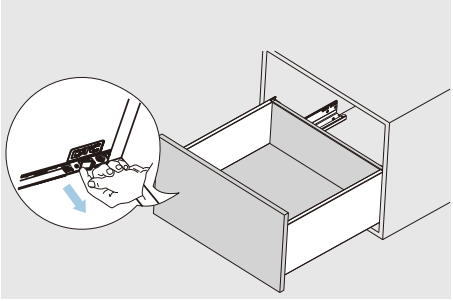
Демонтаж высокого ящика



Поднимите и вытащите заглушку



Поверните отверткой защелку замка 1, а затем защелку 2 чтобы снять фасад



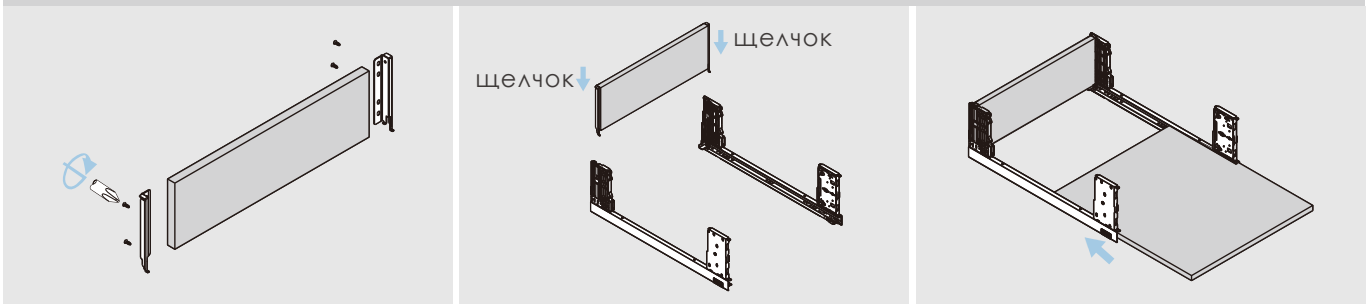
Нажмите на курки фиксаторов на дне ящика и выдвиньте ящик

МОНТАЖ И РЕГУЛИРОВКА

Установка и регулировка прямолинейных выдвижных ящиков Magic-Pro

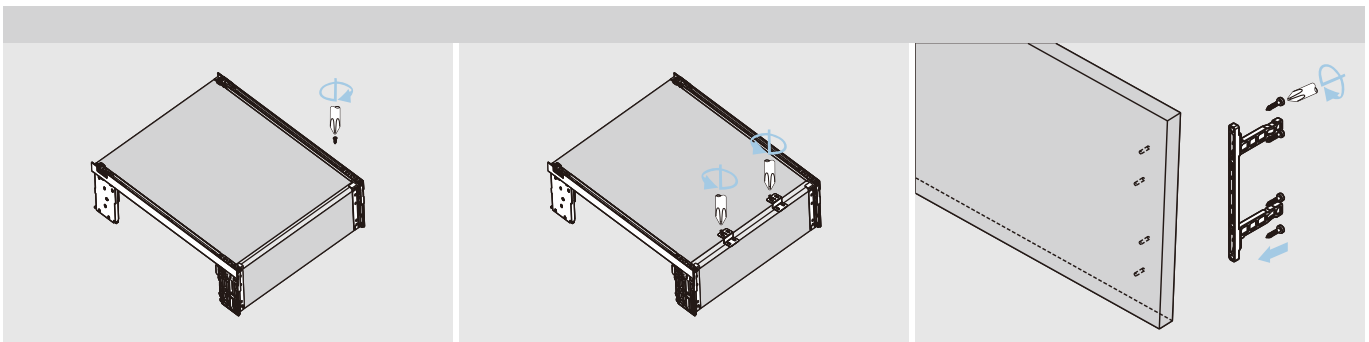


Сборка ящика со стеклом



Сборка задней стенки

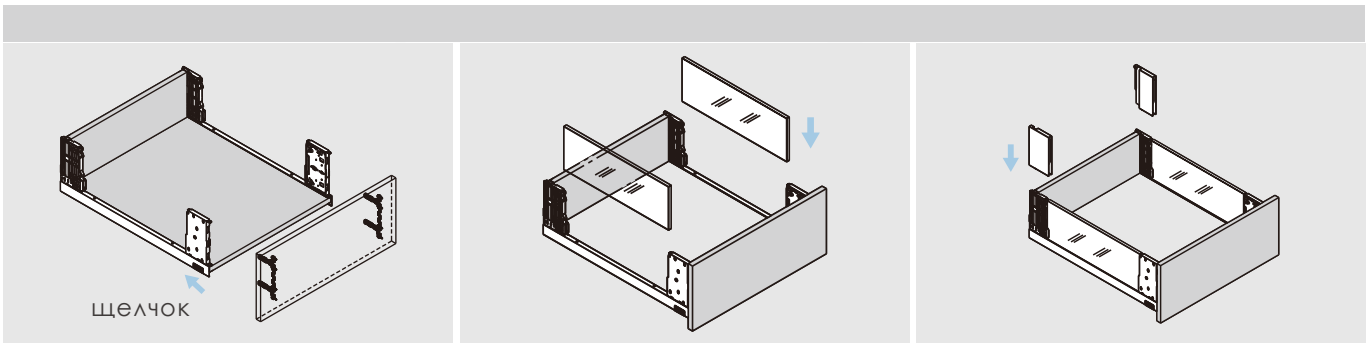
Сборка дна ящика



Крепежные винты

Рекомендуем использовать 2 ответные планки при ширине ящика более 400 мм

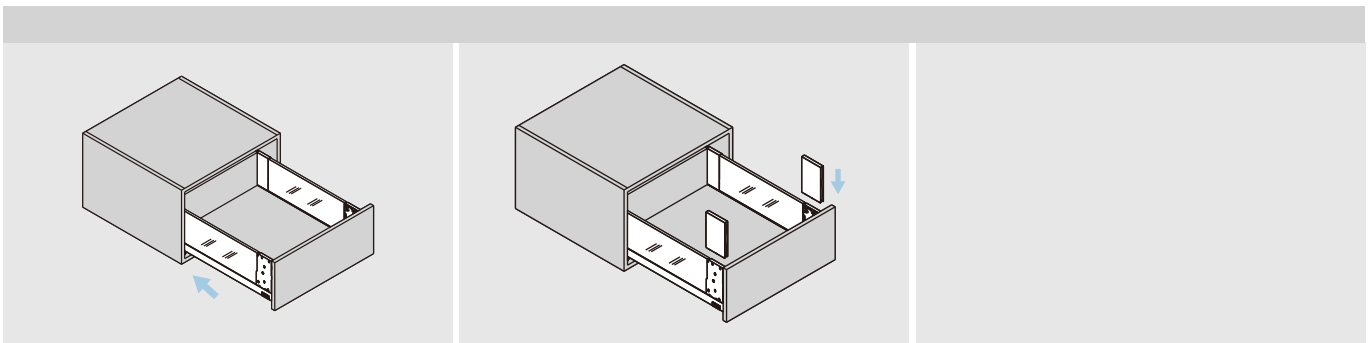
Сборка передней панели



Сборка передней панели

Установите боковины из стекла

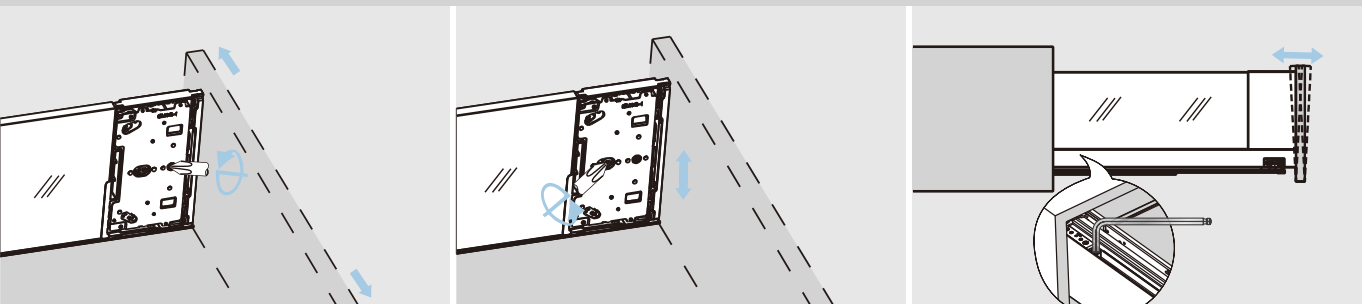
Установите задние заглушки



Задвиньте ящик в корпус

Установите передние заглушки

Регулировка высокого ящика с боковинами со стеклянными вставками

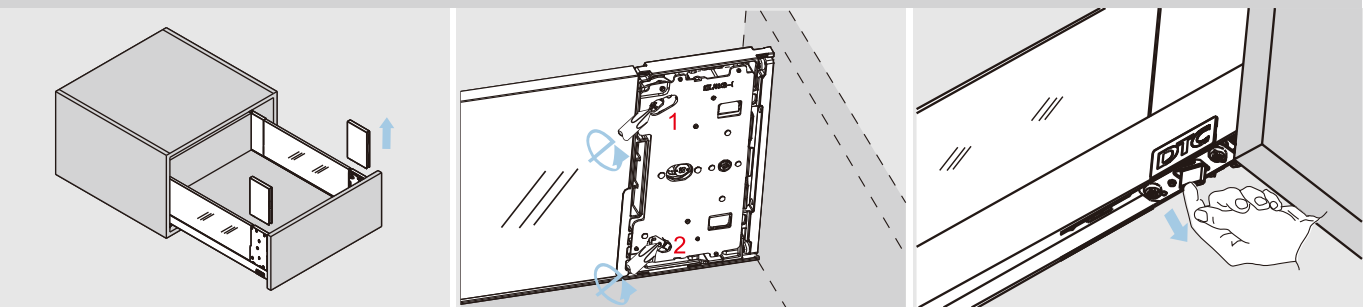


Регулировка влево и вправо

Регулировка вверх и вниз

Регулировка наклона фасада ключом-шестигранником M3

Демонтаж высокого ящика с боковинами со стеклянными вставками



Установите передние заглушки

Поверните отверткой защелку замка 1, а затем защелку 2 чтобы снять фасад

Нажмите на курки фиксаторов на дне ящика и выдвиньте ящик

Сборка передней панели

