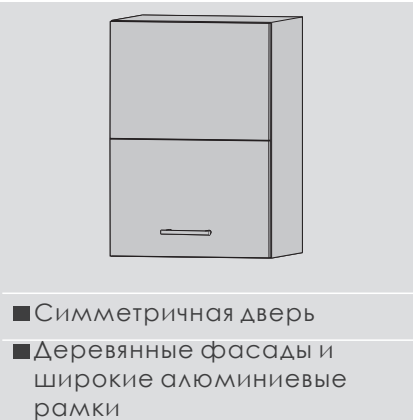


ИЗДЕЛИЕ



ОПИСАНИЕ






- Ширина корпуса до 1800мм
- Высота фасада: 480~1040мм
- Толщина двери: 16-26 мм
- 3D регулировка фасада
- Легкое открывание и функция фиксации фасада в любом положении
- Регулировка плавности скорости закрывания
- Регулировка силы открывания и фиксации фасада
- Установка и снятие фасада без инструмента

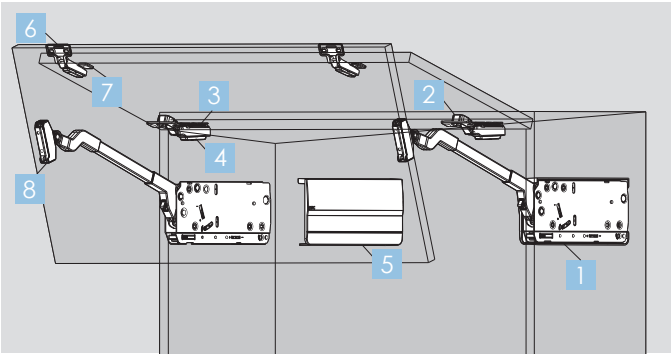


- Симметричная дверь
- Деревянные фасады и широкие алюминиевые рамки

ИНФОРМАЦИЯ ДЛЯ ЗАКАЗА

1		Подъемные механизмы 6 компл/уп
Высота фасада	Вес двери вкл. вес ручки (кг)	№ арт.
480-529	5.0-10.0 (2.5-5.0 исп.1 мех) 9.6-16.0	ST01AL ST01AM
530-589	4.5-8.9 (2.3-4.5 исп.1 мех) 8.7-14.4	ST02AL ST02AM
590-649	4.1-8.1 (2.0-4.1 исп.1 мех) 7.8-13.0	ST03AL ST03AM
650-729	3.7-7.2 (1.8-3.7 исп.1 мех) 7.0-11.6	ST04AL ST04AM
	11.5-19.8	ST04AH
	3.2-6.5	ST05AL
730-799	6.3-10.6	ST05AM
	10.5-18.1 (15.7-27.1 исп.3 мех)	ST05AH
800-879	5.8-9.6	ST06AM
	9.5-16.5 (14.2-24.7 исп.3 мех)	ST06AH
880-959	5.2-8.8	ST07AM
	8.7-15.1 (13.0-22.6 исп.3 мех)	ST07AH
960-1040	4.8-8.1	ST08AM
	8.0-13.9 (12.0-20.8 исп.3 мех)	ST08AH
6		Комплект средних петель Никель (A01)
	№ арт.	ST00BG
	Компл/уп	100
7		Монтажные планки для средних петель Никель (A01)
	№ арт.	T00TQ
	Компл/уп	100
8		Крепления для фасада Никель (A01)
	№ арт.	ST00YQ
	Компл/уп	200

2		Петли 120° Никель (A01)	
	№ арт.	STA685	
	Компл/уп	100	
3		Монтажные планки для петель 120° Никель (A01)	
	№ арт.	SQ00YQ	
	Компл/уп	200	
4		Декоративные заглушки для петель Никель (A01)	
	№ арт.	S15H	
	Компл/уп	1000	
5		Комплект декоративных заглушек Пластик	
	Цвет	№ арт.	Компл/уп
	Белый	STJS02A	20
	Серый	STJS02B	20
9		Ограничитель угла открывания Пластик Темно-серый (H11)	
100°			
	Угол открывания	№ арт.	шт/уп
	100°	STW100	1000
83°			
	83°	STW83	1000



ИНФОРМАЦИЯ ДЛЯ ЗАКАЗА

T1 Рекомендуемый комплект				
ВКЛЮЧАЕТ:				
1х комплект механизма	1х комплект белых заглушек	1 х комплект петель 120°	1 х Комплект монтажных планок для петель 120°	1 х Комплект заглушек для петель
1 х Комплект средних петель	1х Комплект монтажных планок для средних петель	1х Комплект креплений фасада	20х16мм шурупов 10х38мм шурупов	

Выберите № арт. комплекта в соответствии с высотой фасада, весом двери и ручки

Высота фасада KH (мм)	Вес двери, включая вес ручки (кг)	№ арт. комплекта. (Белые)	№ арт. комплекта. (Серые)
480-529	5.0-10.0	ST01AL02A	ST01AL02B
	9.6-16.0	ST01AM02A	ST01AM02B
530-589	4.5-8.9	ST02AL02A	ST02AL02B
	8.7-14.4	ST02AM02A	ST02AM02B
590-649	4.1-8.1	ST03AL02A	ST03AL02B
	7.8-13.0	ST03AM02A	ST03AM02B
650-729	3.7-7.2	ST04AL02A	ST04AL02B
	7.0-11.6	ST04AM02A	ST04AM02B
	11.5-19.8	ST04AH02A	ST04AH02B
730-799	3.2-6.5	ST05AL02A	ST05AL02B
	6.3-10.6	ST05AM02A	ST05AM02B
	10.5-18.1	ST05AH02A	ST05AH02B
800-879	5.8-9.6	ST06AM02A	ST06AM02B
	9.5-16.5	ST06AH02A	ST06AH02B
880-959	5.2-8.8	ST07AM02A	ST07AM02B
	8.7-15.1	ST07AH02A	ST07AH02B
960-1040	4.8-8.1	ST08AM02A	ST08AM02B
	8.0-13.9	ST08AH02A	ST08AH02B

СХЕМА

Установочные размеры (стандартные симметричные фасады)

Позиции сверления корпуса

Позиции сверления на фасаде (для деревянных фасадов и ал рамок)

Необходимое пространство
Установочные размеры для ручки

Высота короба KH	H (мм)
480-589	KHx0.3-28
590-1040	KHx0.3-57

Пример:
Высота короба KH=500
H=500x0.3=122
Высота короба KH=800
H=800x0.3=57=183

Высота короба KH	X (мм)	Пример: Высота короба KH=600 H=600x0.3-57=123 S=356 (см. предыдущие столбцы) Зазор F=2 X=600-123-356-2=119				
480-1040	KH-H-S-F					
Высота короба KH	S (мм)	A (°)	B (мм)	C (мм)	Q (мм)	Y (мм)
480-529	301	~115-105	109-156	257-210	278-323	109-76
530-589	326	~115-105	123-180	280-223	300-354	121-77
590-649	356	~115-105	141-194	308-224	327-384	132-84
650-729	386	~115-102	160-228	335-226	355-428	144-74
730-799	426	~115-105	181-250	372-293	390-450	162-108
800-879	461	~115-105	202-280	404-318	422-494	176-115
880-959	501	~115-105	225-301	440-361	458-529	194-134
960-1040	541	~115-105	245-335	476-405	493-566	214-148

SFA=Боковое наложение фасада
F=Зазор

Установочные размеры (мм)

Центральная петля

Петля 120°

Расчет количества дополнительных петель (средняя петля+ петля 120°)
Используйте 3 петли при ширине фасадов более 1200 мм и весе около 12кг
Используйте 4 петли при ширине фасадов более 1800 мм и весе около 20 кг

Расстояние до чашки K (мм)	3	4	5	6
Наложение фасада D (мм)	15	16	17	18

Монтаж

Установка механизма

Существует опасность получения травмы при выскакивании рычага. Не опускайте рычаг без установленных фасадов

Установка фасада

Установка фасада

Установка фасада

Установка фасада

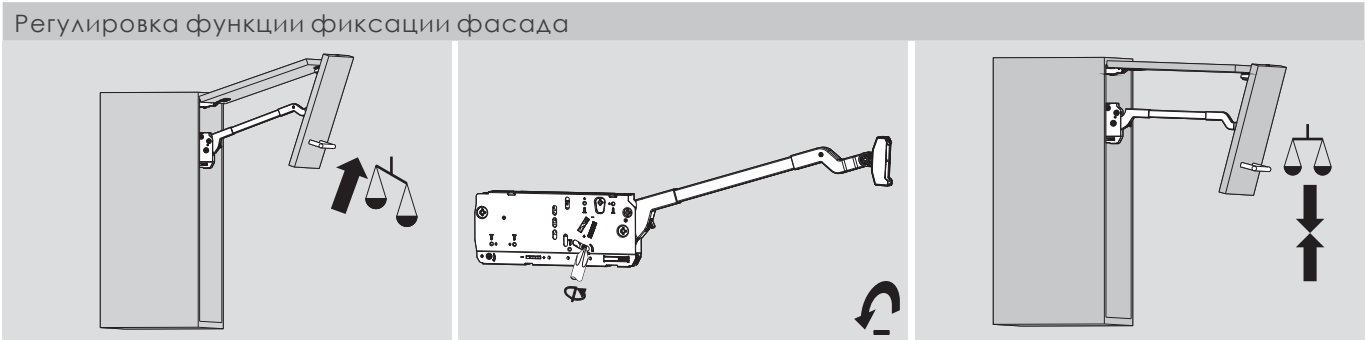
Установка фасада

Регулировка функции фиксации фасада

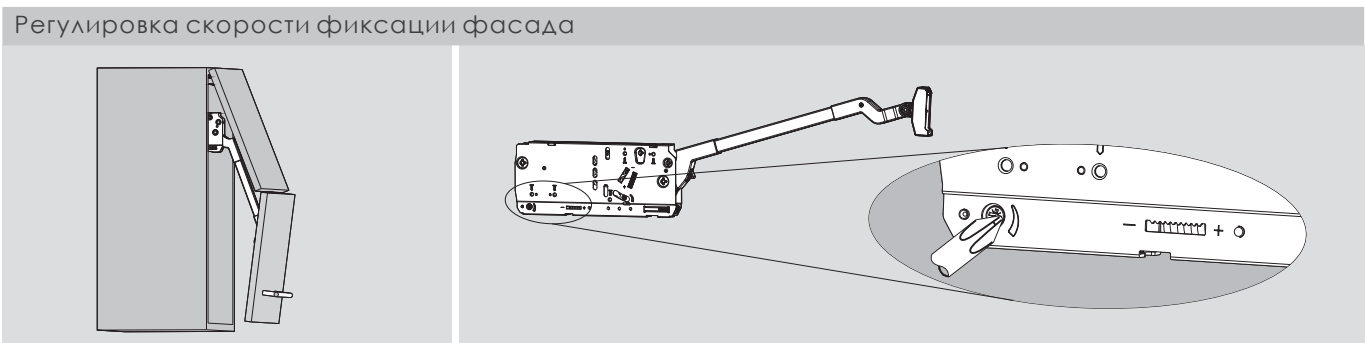
Регулировка

TOP-STAYS

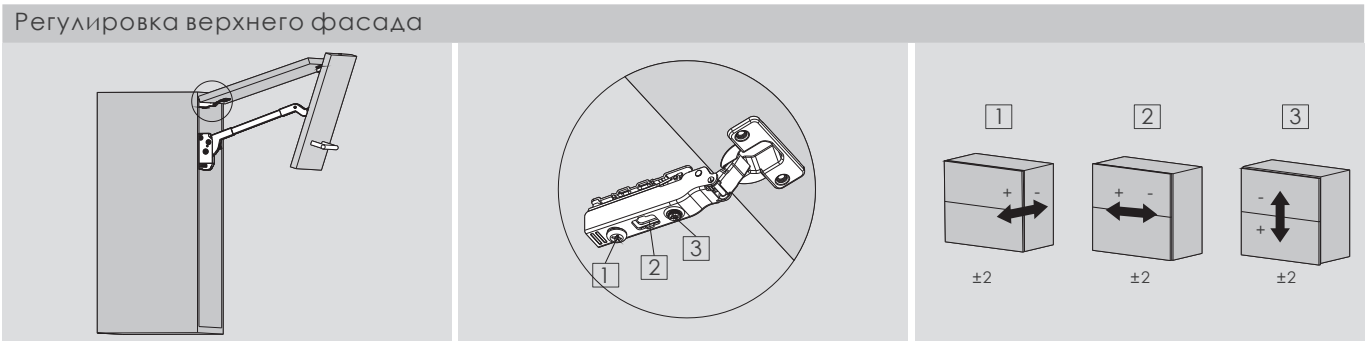
Монтаж, снятие и регулировка
для подъемных механизмов серии ST



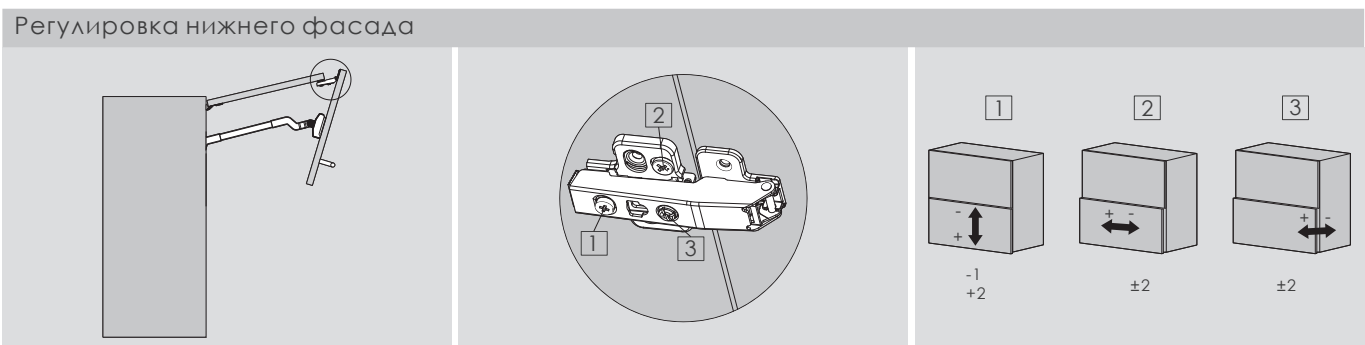
Установка



"+" Увеличение времени плавного закрывания фасада (поверните регулировочный винт против часовой стрелки)
"-" Сокращение времени плавного закрывания фасада (поверните регулировочный винт по часовой стрелке)



Петля 120°

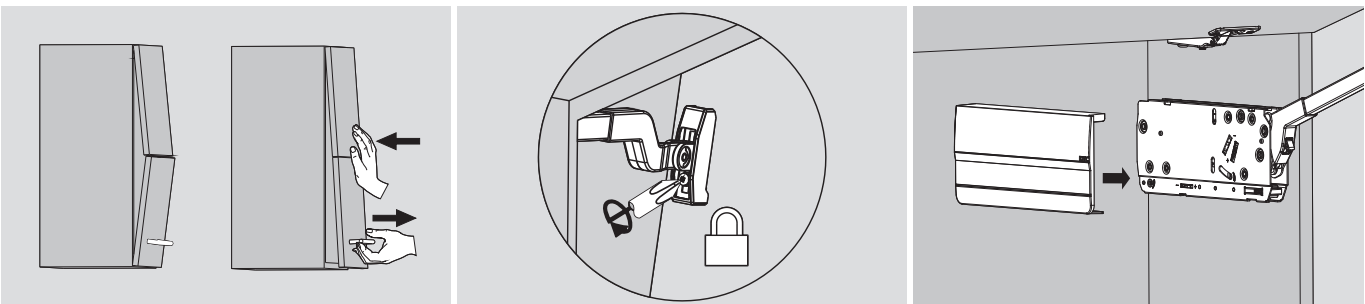


Центральная петля

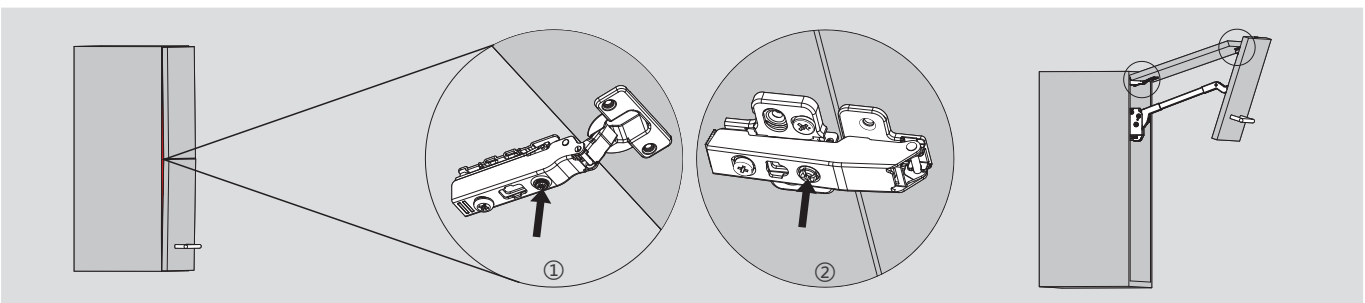


Ослабьте винт для возможности
автоматического позиционирования штанги
в креплении при регулировке

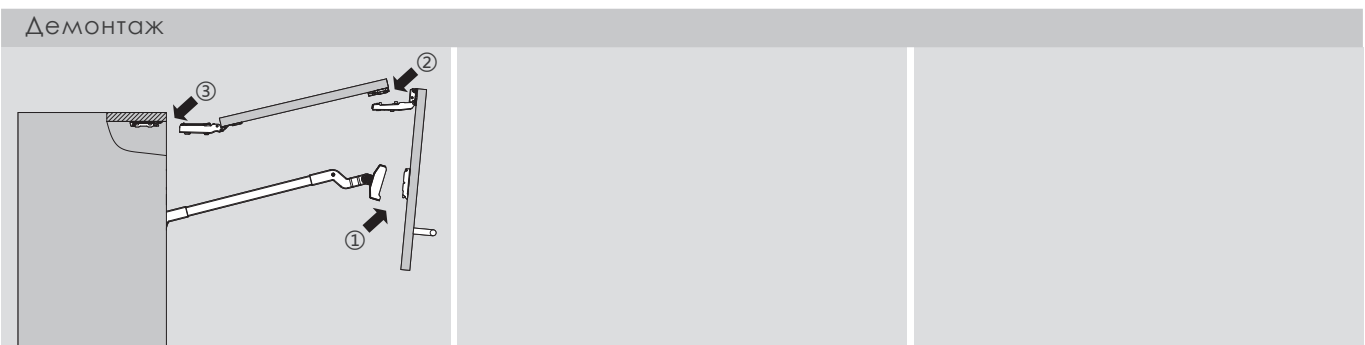
Отрегулируйте положение фасадов



Отрегулируйте положение фасадов Затяните винт



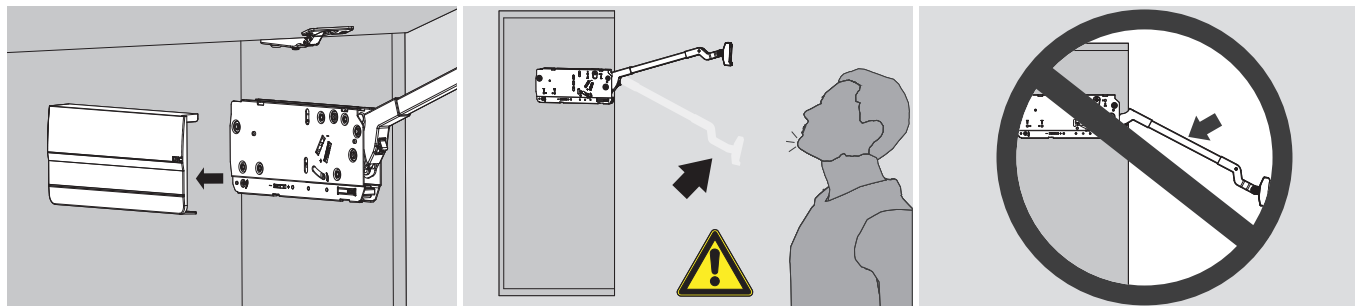
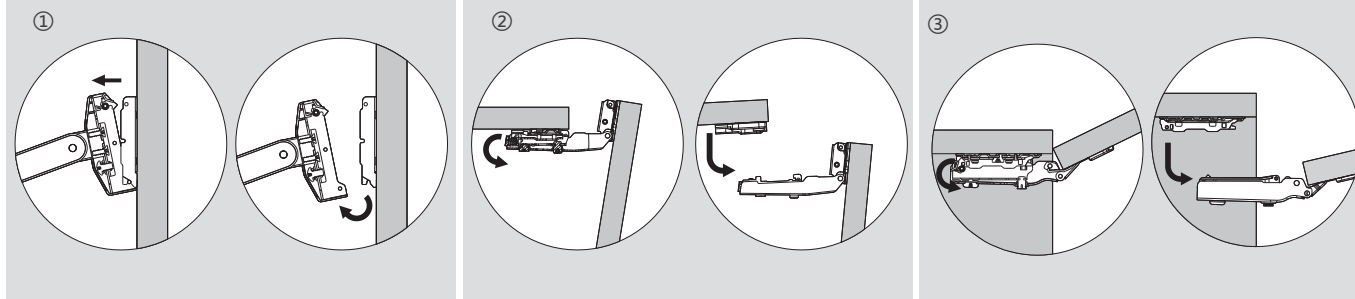
Если есть небольшой зазор между фасадами и корпусом- отрегулируйте их положение с помощью
регулирующих винтов



TOP-STAYS



Демонтаж



Существует опасность получения травмы при выскакивании рычага. Не опускайте рычаг без установочных фасадов

Не опускайте рычаг без установочных фасадов

Установка ограничителя угла открывания механизма

